

华为 FusionServer Pro

V5&V6 机架服务器

芯开始，让智能计算无所不及



构建万物互联的智能世界



| 高密度部署，降低运营成本 |



1288H V5(4盘)

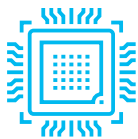


1288H V5(8盘)



1288H V5(10盘)

华为FusionServer Pro 1288H V5是一款1U2路机架服务器，适用于云计算、虚拟化、高性能计算(HPC)、大数据处理等负载的高密度部署，提升数据中心空间利用率。1288H V5在1U空间里可配置2路英特尔® 至强® 可扩展处理器、24条DDR4内存及4*3.5"或10*2.5"的本地存储资源(可配置4/8个NVMe SSD硬盘)。集成DEMT智能功耗管理、FDM智能故障管理等专利技术，可选配华为FusionDirector全生命周期管理软件，能够有效降低运营成本、提升投资回报。



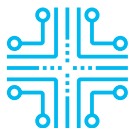
强劲性能，更高密度

- 1U空间支持2颗英特尔® 至强® 可扩展处理器，处理器互联总线UPI速率达10.4GT/s，单CPU最高支持28个计算核心，支持Intel® Turbo Boost睿频加速技术、Hyper-threading超线程技术及高级矢量扩展指令集(AVX-512)，单颗处理器计算性能较上一代提升最高达40%
- 支持24条DDR4内存，内存容量可达3TB（配置128GB内存条），满足大容量内存应用需求
- 支持12条英特尔® 傲腾™持久内存（Optane™ PMem）100系列作为易失或者非易失存储和12条DDR4内存搭配使用，内存容量可达7.5TB（配置512GB 傲腾™持久内存和128GB DDR4内存），满足多种负载所需
- 支持异构计算加速，可配置2块单槽位的半高半长的GPU加速卡
- 支持2*GE+2*10GE的板载网络，配置简洁，满足98%应用场景的网络需求



智慧节能，优化能效

- 专利DEMT(Dynamic Energy Management Technology)智能功耗管理技术，采用部件休眠、PID节能调速、电源主备供电等多维度节能措施，在不影响负载性能的前提下节省整机功耗高达15%
- 采用80PLUS®钛金高效电源模块，高达96%的能效转换率，并通过中国节能产品认证
- 可选配550W/900W/1200W/1500W等不同电源模块，灵活适配不同功率要求，1200W/1500W采用直流及高压直流HVDC技术，提高能源利用率



智能管理，开放集成

- 专利FDM(Fault Diagnostic Management)智能故障诊断技术，核心部件故障诊断准确率达93%
- FusionDirector全生命周期智能运维，大幅提升部署及运维效率：
 - » 支持OS批量安装，每台平均耗时从数小时缩短到分钟级
 - » 支持固件自动升级，多种类部件驱动升级策略灵活可配
 - » 支持无状态计算管理特性，快速复制现网配置，快速故障切换
- 集成故障诊断数码管实时显示故障码，方便维护人员快速定位故障
- 标准化开放接口及开发指南，易于第三方管理软件无缝集成

华为 FusionServer Pro 1288H V5服务器



形态	1U机架服务器
处理器	1/2个第一代英特尔® 至强® 可扩展处理器3100/4100/5100/6100/8100系列, 最高205W 1/2个第二代英特尔® 至强® 可扩展处理器3200/4200/5200/6200/8200系列, 最高205W
芯片组	Intel C622
内存	24个DDR4内存插槽, 最高2933MT/s, 最多12条英特尔®傲腾™持久内存100系列, 最高2666MT/s
本地存储	支持多种不同的硬盘配置, 硬盘支持热插拔: <ul style="list-style-type: none">• 可配置10个2.5英寸硬盘 (6~8个NVMe SSD硬盘与2~4个SAS/SATA硬盘, 总硬盘数≤10)• 可配置10个2.5英寸SAS/SATA/SSD硬盘 (2~4个NVMe SSD硬盘与6~8个SAS/SATA硬盘, 总硬盘数≤10)• 可配置10个2.5英寸SAS/SATA/SSD硬盘• 可配置8个2.5英寸SAS/SATA/SSD硬盘• 可配置4个3.5英寸SAS/SATA/SSD硬盘 支持Flash存储: <ul style="list-style-type: none">• 双M.2 SSDs
RAID支持	可选配支持RAID0、1、10、5、50、6、60等, 支持Cache超级电容保护, 提供RAID级别迁移、磁盘漫游、自诊断、Web远程设置等功能
网络	板载网卡: 2个10GE接口与2个GE接口 灵活插卡: 可选配2*GE或4*GE或2*10GE或2*25GE或1/2个56G FDR IB接口
PCIe扩展	最多5个PCIe 3.0扩展槽位, 包括1个RAID卡专用的PCIe扩展卡, 1个灵活LOM插卡
异构加速卡	支持2个单槽位的半高半长的GPU异构加速卡, 详询 https://support.huawei.com/online/toolsweb/ftca/index?serise=2
风扇	7个热插插对旋风扇, 支持N+1冗余
电源	可配置2个冗余热插拔电源, 支持1+1冗余, 可选规格如下: <ul style="list-style-type: none">• 550W AC白金电源 (输入: 100V AC~240V AC或192V DC~288V DC)• 900W AC白金/钛金电源 (输入: 100V AC~240V AC或192V DC~288V DC)• 1500W AC白金电源 1000W (输入: 100V AC~127V AC) 1500W (输入: 200V AC~240V AC或192V DC~288V DC)• 1500W 380V高压直流电源 (输入: 260V DC~400V DC)• 1200W -48V~-60V直流电源 (输入: -38.4V DC~-72V DC)
管理	<ul style="list-style-type: none">• 华为iBMC芯片集成1个专用管理GE网口, 提供全面的故障诊断、自动化运维、硬件安全加固等管理特性• iBMC支持Redfish、SNMP、IPMI2.0等标准接口; 提供基于HTML5/VNC KVM的远程管理界面; 支持免CD部署和Agentless特性简化管理复杂度• 可选配华为FusionDirector管理软件, 提供无状态计算、OS批量部署、固件自动升级等高级管理特性, 实现全生命周期智能化、自动化管理
操作系统	支持Microsoft Windows Sever、Red Hat Enterprise Linux、SUSE Linux Enterprise Server、CentOS、Citrix XenServer、VMware ESXi等, 详询 https://support.huawei.com/online/toolsweb/ftca/index?serise=2
安全特性	支持加电密码、管理员密码、TPM 2.0、安全面板等安全特性
工作温度	5°C - 45°C (41°F-113°F) (符合ASHRAE A3和A4标准)
产品认证	CE、UL、FCC、CCC、RoHS等
安装套件	支持L型滑道、可伸缩滑道、抱轨
尺寸(高x宽x深)	3.5英寸硬盘机箱尺寸: 43 mm × 447 mm × 748 mm 2.5英寸硬盘机箱尺寸: 43 mm × 447 mm × 708 mm

如需更多信息

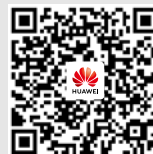
如需了解华为服务器的更多信息, 请联系华为销售代表或业务合作伙伴, 或访问:
<https://e.huawei.com/cn/products/cloud-computing-dc/servers>

版权所有 © 华为技术有限公司 2020。

保留一切权利。本资料仅供参考, 不构成任何形式的承诺。



扫描下载电子版



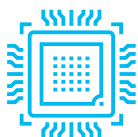
扫描了解其他服务器信息



1288X V5(8盘)

| 高密度部署，降低运营成本 |

华为FusionServer Pro 1288X V5是一款1U2路机架服务器，适用于云计算、虚拟化、高性能计算(HPC)、大数据处理等负载的高密度部署，提升数据中心空间利用率。1288X V5在1U空间里可配置2路英特尔® 至强® 可扩展处理器、24条DDR4内存及8*2.5的本地存储资源。集成DEMT智能功耗管理、FDM智能故障管理等专利技术，可选配华为FusionDirector全生命周期管理软件，能够有效降低运营成本、提升投资回报。



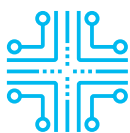
强劲性能，更高密度

- 1U空间支持2颗英特尔® 至强® 可扩展处理器，处理器互联总线UPI速率达10.4GT/s，单CPU最高支持28个计算核心，支持Intel® Turbo Boost睿频加速技术、Hyper-threading超线程技术及高级矢量扩展指令集(AVX-512)，单颗处理器计算性能较上一代提升最高达40%
- 支持24条DDR4内存，内存容量可达3TB（配置128GB内存条），满足大容量内存应用需求
- 支持异构计算加速，可配置2块单槽位的半高半长的GPU加速卡
- 支持板载2*10GE，外加2个槽位的OCP2.0 槽位，配置简洁，满足98%应用场景的网络需求



智慧节能，优化能效

- 专利DEMT(Dynamic Energy Management Technology)智能功耗管理技术，采用部件休眠、PID节能调速、电源主备供电等多维度节能措施，在不影响负载性能的前提下节省整机功耗高达15%
- 采用80PLUS®钛金高效电源模块，高达96%的能效转换率，并通过中国节能产品认证
- 可选配550W/900W/1200W/1500W等不同电源模块，灵活适配不同功率要求，1200W/1500W采用直流及高压直流HVDC技术，提高能源利用率



智能管理，开放集成

- 专利FDM(Fault Diagnostic Management)智能故障诊断技术，核心部件故障诊断准确率达93%
- FusionDirector全生命周期智能运维，大幅提升部署及运维效率：
 - » 支持OS批量安装，每台平均耗时从数小时缩短到分钟级
 - » 支持固件自动升级，多种类部件驱动升级策略灵活可配
 - » 支持无状态计算管理特性，快速复制现网配置，快速故障切换
- 集成故障诊断数码管实时显示故障码，方便维护人员快速定位故障
- 标准化开放接口及开发指南，易于第三方管理软件无缝集成

华为 FusionServer Pro 1288X V5服务器



形态	1U机架服务器
处理器	1/2个第一代英特尔® 至强® 可扩展处理器3100/4100/5100/6100/8100系列, 最高205W 1/2个第二代英特尔® 至强® 可扩展处理器3200/4200/5200/6200/8200系列, 最高205W
芯片组	Intel C622
内存	24个DDR4内存插槽, 最高2933MT/s
本地存储	支持多种不同的硬盘配置, 硬盘支持热插拔: • 可配置8个2.5英寸SAS/SATA/SSD硬盘 支持Flash存储: • 双M.2 SSDs
RAID支持	可选配支持RAID0、1、10、5、50、6、60等, 支持Cache超级电容保护, 提供RAID级别迁移、磁盘漫游、自诊断、Web远程设置等功能
网络	板载网卡: 2*10GE与2个OCP2.0槽位
PCIe扩展	最多6个PCIe 3.0扩展槽位, 包括1个RAID卡专用的PCIe扩展卡, 2个OCP 2.0
异构加速卡	支持2个单槽位的半高半长的GPU异构加速卡, 详询 https://support.huawei.com/online/toolsweb/ftca/index?serise=2
风扇	7个热插拔风扇, 支持N+1冗余
电源	可配置2个冗余热插拔电源, 支持1+1冗余, 可选规格如下: • 550W AC白金电源 (输入: 100V AC ~ 240V AC或192V DC ~ 288V DC) • 900W AC白金/钛金电源 (输入: 100V AC ~ 240V AC或192V DC ~ 288V DC) • 1500W AC白金电源 1000W (输入: 100V AC ~ 127V AC) 1500W (输入: 200V AC ~ 240V AC或192V DC ~ 288V DC) • 1500W 380V高压直流电源 (输入: 260V DC ~ 400V DC) • 1200W -48V ~ -60V直流电源 (输入: -38.4V DC ~ -72V DC)
管理	• 华为iBMC芯片集成1个专用管理GE网口, 提供全面的故障诊断、自动化运维、硬件安全加固等管理特性 • iBMC支持Redfish、SNMP、IPMI2.0等标准接口; 提供基于HTML5/VNC KVM的远程管理界面; 支持免CD部署和Agentless特性简化管理复杂度 • 可选配华为FusionDirector管理软件, 提供无状态计算、OS批量部署、固件自动升级等高级管理特性, 实现全生命周期智能化、自动化管理
操作系统	支持Microsoft Windows Sever、Red Hat Enterprise Linux、SUSE Linux Enterprise Server、CentOS、Citrix XenServer、VMware ESXi等, 详询 https://support.huawei.com/online/toolsweb/ftca/index?serise=2
安全特性	支持加电密码、管理员密码、TPM 2.0、安全面板等安全特性
工作温度	5°C - 45°C (41°F-113°F) (符合ASHRAE A3和A4标准)
产品认证	CE、UL、FCC、CCC、RoHS等
安装套件	支持L型滑道、可伸缩滑道、抱轨
尺寸(高x宽x深)	2.5英寸硬盘机箱尺寸: 43 mm × 447 mm × 708 mm

如需更多信息

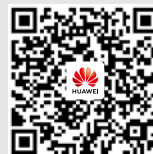
如需了解华为服务器的更多信息, 请联系华为销售代表或业务合作伙伴, 或访问:
<https://e.huawei.com/cn/products/cloud-computing-dc/servers>

版权所有 © 华为技术有限公司 2020。

保留一切权利。本资料仅供参考, 不构成任何形式的承诺。



扫描下载电子版



扫描了解其他服务器信息

灵活配置，适应多种负载所需



2288H V5(8盘)



2288H V5(12盘)

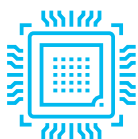


2288H V5(24盘)



2288H V5(25盘)

华为FusionServer Pro 2288H V5是一款2U2路机架服务器，配置灵活，可广泛适用于云计算、虚拟化、数据库、大数据等负载。2288H V5可配置2路英特尔® 至强® 可扩展处理器、24条DDR4内存、10个 PCIe扩展槽、支持大容量的本地存储资源。集成DEMT智能功耗管理、FDM智能故障管理等专利技术，可选配华为FusionDirector全生命周期管理软件，能够有效降低运营成本、提升投资回报。



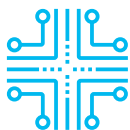
强劲性能，灵活配置

- 2U空间支持2颗英特尔® 至强® 可扩展处理器，处理器互联总线UPI速率达10.4GT/s，单CPU最高支持28个计算核心，支持Intel® Turbo Boost睿频加速技术、Hyper-threading超线程技术及高级矢量扩展指令集（AVX-512），单颗处理器计算性能较上一代提升最高达40%
- 支持24条DDR4内存，内存容量可达3TB（配置128GB内存条），满足大容量内存应用需求
- 支持12条英特尔®傲腾™持久内存（Optane™PMem）100系列作为易失或者非易失存储和12条DDR4内存搭配使用。内存容量可达7.5TB（配置512GB 傲腾™持久内存和128GB DDR4内存），满足多种负载所需
- 支持异构计算加速，可配置2块双槽位的全高全长的GPU加速卡
- 支持20*3.5"或31*2.5"（可配置4/8/12/24/28个NVMe SSD硬盘）的本地存储资源
- 支持2*GE+2*10GE的板载网络，配置简洁，满足98%应用场景的网络需求



智慧节能，优化能效

- 专利DEMT（Dynamic Energy Management Technology）智能功耗管理技术，采用部件休眠、PID节能调速、电源主备供电等多维度节能措施，在不影响负载性能的前提下节省整机功耗高达15%
- 采用80PLUS®钛金高效电源模块，高达96%的能效转换率，并通过中国节能产品认证
- 可选配550W/900W/1200W/1500W等不同电源模块，灵活适配不同功率要求，1200W/1500W采用直流及高压直流HVDC技术，提高能源利用率



智能管理，开放集成

- 专利FDM（Fault Diagnostic Management）智能故障诊断技术，核心部件故障诊断准确率达93%
- FusionDirector全生命周期智能运维，大幅提升部署及运维效率：
 - » 支持OS批量安装，每台平均耗时从数小时缩短到分钟级
 - » 支持固件自动升级，多种类部件驱动升级策略灵活可配
 - » 支持无状态计算管理特性，快速复制现网配置，快速故障切换
- 集成触控式LCD液晶故障诊断面板，方便维护人员快速定位故障（仅2288H V5 8盘机型支持）
- 标准化开放接口及开发指南，易于第三方管理软件无缝集成

华为 FusionServer Pro 2288H V5服务器



形态	2U机架服务器
处理器	1/2个第一代英特尔® 至强® 可扩展处理器3100/4100/5100/6100/8100系列, 最高205W 1/2个第二代英特尔® 至强® 可扩展处理器3200/4200/5200/6200/8200系列, 最高205W
芯片组	Intel C622
内存	24个DDR4内存插槽, 最高2933MT/s; 最多12条英特尔®傲腾™持久内存100系列, 最高2666MT/s
本地存储	支持多种不同的硬盘配置, 硬盘支持热插拔: <ul style="list-style-type: none">• 可配置8个2.5英寸SAS/SATA/SSD硬盘• 可配置12/16/20个3.5英寸SAS/SATA硬盘• 可配置4/8/12/24/28个NVMe SSD盘• 可配置31个2.5英寸SAS/SATA/SSD硬盘 支持Flash存储: <ul style="list-style-type: none">• 双M.2 SSDs
RAID支持	可选配支持RAID0、1、10、1E、5、50、6、60等, 支持Cache超级电容保护, 提供RAID级别迁移、磁盘漫游、自诊断、Web远程设置等功能
网络	板载网卡: 2个10GE接口与2个GE接口 灵活插卡: 可选配2*GE或4*GE或2*10GE或2*25GE或 1/2个56G FDR IB接口
PCIe扩展	最多10个PCIe3.0扩展槽位, 包括1个RAID卡专用的PCIe扩展卡和1个灵活LOM插卡
异构加速卡	支持2个双槽位的全高全长的GPU异构加速卡, 详询 https://support.huawei.com/online/toolsweb/ftca/index?serise=2
风扇	4个热插拔对旋风扇, 支持N+1冗余
电源	可配置2个冗余热插拔电源, 支持1+1冗余, 可选规格如下: <ul style="list-style-type: none">• 550W AC白金电源(输入: 100V AC~240V AC或192V DC~288V DC)• 900 W AC白金/钛金电源(输入: 100 V AC~240 V AC或192V DC~288V DC)• 1500W AC白金电源 1000W (输入: 100V AC~127V AC) 1500W (输入: 200V AC~240V AC或192V DC~288V DC)• 1500W 380V高压直流电源(输入: 260V DC~400V DC)• 1200W -48V~-60V直流电源(输入: -38.4V DC~-72V DC)
管理	<ul style="list-style-type: none">• 华为iBMC芯片集成1个专用管理GE网口, 提供全面的故障诊断、自动化运维、硬件安全加固等管理特性• iBMC支持Redfish、SNMP、IPMI2.0等标准接口; 提供基于HTML5/VNC KVM的远程管理界面; 支持免CD部署和Agentless特性简化管理复杂度• 可选配华为FusionDirector管理软件, 提供无状态计算、OS批量部署、固件自动升级等高级管理特性, 实现全生命周期智能化、自动化管理
操作系统	支持Microsoft Windows Sever、Red Hat Enterprise Linux、SUSE Linux Enterprise Server、CentOS、Citrix XenServer、VMware ESXi等, 详询 https://support.huawei.com/online/toolsweb/ftca/index?serise=2
安全特性	支持加电密码、管理员密码、TPM 2.0、安全面板等安全特性
工作温度	5°C - 45°C (41°F-113°F) (符合ASHRAE A3和A4标准)
产品认证	CE、UL、FCC、CCC、RoHS等
安装套件	支持L型滑道、可伸缩滑道、抱轨
尺寸(高x宽x深)	3.5英寸硬盘机箱尺寸: 86.1mm × 447 mm × 748 mm 2.5英寸硬盘机箱尺寸: 86.1mm × 447 mm × 708 mm

如需更多信息

如需了解华为服务器的更多信息, 请联系华为销售代表或业务合作伙伴, 或访问:
<https://e.huawei.com/cn/products/cloud-computing-dc/servers>

版权所有 © 华为技术有限公司 2020。

保留一切权利。本资料仅供参考, 不构成任何形式的承诺。



扫描下载电子版



扫描了解其他服务器信息

灵活配置，适应多种负载所需



2288X V5(8盘)



2288X V5(12盘)



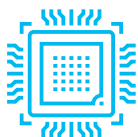
2288X V5(24盘)



2288X V5(25盘)

华为FusionServer Pro 2288X V5是一款2U2路机架服务器，配置灵活，可广泛适用于云计算、虚拟化、数据库、大数据等负载。2288X V5可配置2路英特尔® 至强® 可扩展处理器、24条 DDR4内存、11个 PCIe扩展槽、支持大容量的本地存储资源。

集成DEMT智能功耗管理、FDM智能故障管理等专利技术，可选配华为FusionDirector全生命周期管理软件，能够有效降低运营成本、提升投资回报。



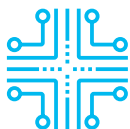
强劲性能，灵活配置

- 2U空间支持2颗英特尔® 至强® 可扩展处理器，处理器互联总线UPI速率达10.4GT/s，单CPU最高支持28个计算核心，支持Intel® Turbo Boost睿频加速技术、Hyper-threading超线程技术及高级矢量扩展指令集(AVX-512)，单颗处理器计算性能较上一代提升最高达40%
- 支持24条DDR4内存，内存容量可达3TB（配置128GB内存条），满足大容量内存应用需求
- 支持异构计算加速，可以支持8个半高半长GPU卡或者支持2个全高全长的GPU卡
- 支持16*3.5"或25*2.5"（可配置4个NVMe SSD硬盘）的本地存储资源
- 支持板载2*10GE，支持2个板载OCP 2.0 网卡，配置简洁，满足98%应用场景的网络需求



智慧节能，优化能效

- 专利DEMT（Dynamic Energy Management Technology）智能功耗管理技术，采用部件休眠、PID节能调速、电源主备供电等多维度节能措施，在不影响负载性能的前提下节省整机功耗高达15%
- 采用80PLUS®钛金高效电源模块，高达96%的能效转换率，并通过中国节能产品认证
- 可选配550W/900W/1200W/1500W等不同电源模块，灵活适配不同功率要求，1200W/1500W采用直流及高压直流HVDC技术，提高能源利用率



智能管理，开放集成

- 专利FDM（Fault Diagnostic Management）智能故障诊断技术，核心部件故障诊断准确率达93%
- FusionDirector全生命周期智能运维，大幅提升部署及运维效率：
 - » 支持OS批量安装，每台平均耗时从数小时缩短到分钟级
 - » 支持固件自动升级，多种类部件驱动升级策略灵活可配
 - » 支持无状态计算管理特性，快速复制现网配置，快速故障切换
- 集成触控式LCD液晶故障诊断面板，方便维护人员快速定位故障(2288X V5 8盘机型支持)
- 标准化开放接口及开发指南，易于第三方管理软件无缝集成

华为 FusionServer Pro 2288X V5服务器



形态	2U机架服务器
处理器	1/2个第一代英特尔® 至强® 可扩展处理器3100/4100/5100/ 6100/8100系列, 最高205W 1/2个第二代英特尔® 至强® 可扩展处理器3200/4200/5200/ 6200/8200系列, 最高205W
芯片组	Intel C622
内存	24个DDR4内存插槽, 最高2933MT/s
本地存储	支持多种不同的硬盘配置, 硬盘支持热插拔: <ul style="list-style-type: none">• 可配置8/24/25个2.5英寸SAS/SATA/SSD硬盘• 可配置12/16个3.5英寸SAS/SATA硬盘• 可配置4个NVMe SSD盘 支持Flash存储: <ul style="list-style-type: none">• 双M.2 SSDs
RAID支持	可选配支持RAID0、1、10、1E、5、50、6、60等, 支持Cache超级电容保护, 提供RAID级别迁移、磁盘漫游、自诊断、Web远程设置等功能
网络	板载网卡: 2个10GE接口 灵活插卡: 2*25G OCP 2.0网卡
PCIe扩展	最多支持11个PCIe 3.0扩展槽位, 包括8个标准槽位, 1个RAID扣卡和2个OCP 2.0
异构加速卡	支持8个半高半长GPU卡或者2个全宽全长的GPU卡
风扇	4个热拔插对旋风扇, 支持N+1冗余
电源	可配置2个冗余热插拔电源, 支持1+1冗余, 可选规格如下: <ul style="list-style-type: none">• 550W AC白金电源(输入: 100V AC~240V AC或192V DC~288V DC)• 900W AC白金/钛金电源(输入: 100V AC~240V AC或192V DC~288V DC)• 1500W AC白金电源 1000W (输入: 100V AC~127V AC) 1500W (输入: 200V AC~240V AC或192V DC~288V DC)• 1500W 380V高压直流电源(输入: 260V DC~400V DC)• 1200W -48V~-60V直流电源(输入: -38.4V DC~-72V DC)
管理	<ul style="list-style-type: none">• 华为iBMC芯片集成1个专用管理GE网口, 提供全面的故障诊断、自动化运维、硬件安全加固等管理特性• iBMC支持Redfish、SNMP、IPMI2.0等标准接口; 提供基于HTML5/VNC KVM的远程管理界面; 支持免CD部署和Agentless特性简化管理复杂度• 可选配华为FusionDirector管理软件, 提供无状态计算、OS批量部署、固件自动升级等高级管理特性, 实现全生命周期智能化、自动化管理
操作系统	支持Microsoft Windows Sever、Red Hat Enterprise Linux、SUSE Linux Enterprise Server、CentOS、Citrix XenServer、VMware ESXi等, 详询 https://support.huawei.com/online/toolsweb/ftca/index?serise=2
安全特性	支持加电密码、管理员密码、TPM 2.0、安全面板、开箱入侵等安全特
工作温度	5°C - 45°C (41°F-113°F) (符合ASHRAE A3和A4标准)
产品认证	CE、UL、FCC、CCC、RoHS等
安装套件	支持L型滑道、可伸缩滑道、抱轨
尺寸(高x宽x深)	3.5英寸硬盘机箱尺寸: 86.1mm × 447 mm × 748 mm 2.5英寸硬盘机箱尺寸: 86.1mm × 447 mm × 708 mm

如需更多信息

如需了解华为服务器的更多信息, 请联系华为销售代表或业务合作伙伴, 或访问:
<https://e.huawei.com/cn/products/cloud-computing-dc/servers>

版权所有 © 华为技术有限公司 2020。

保留一切权利。本资料仅供参考, 不构成任何形式的承诺。



扫描下载电子版



扫描了解其他服务器信息

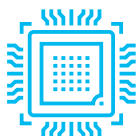


2298 V5(24盘)

| 超大容量，超广用途 |

华为FusionServer Pro 2298 V5是一款2U2路机架服务器，配置灵活，可广泛适用于云计算、虚拟化、数据库、大数据等负载。2298 V5可配置2路英特尔® 至强® 可扩展处理器、12条 DDR4内存、4个 PCIe扩展槽、支持大容量的本地存储资源。

集成DEMT智能功耗管理、FDM智能故障管理等专利技术，可选配华为FusionDirector全生命周期管理软件，能够有效降低运营成本、提升投资回报。



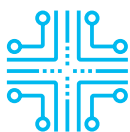
强劲性能，灵活配置

- 2U空间支持2颗英特尔® 至强® 可扩展处理器，处理器互联总线UPI速率达10.4GT/s，单CPU最高支持28个计算核心，支持Intel® Turbo Boost睿频加速技术、Hyper-threading超线程技术及高级矢量扩展指令集(AVX-512)，单颗处理器计算性能较上一代提升最高达40%
- 支持12条DDR4内存，内存容量可达768GB，满足大容量内存应用需求
- 支持24*3.5"+4个NVMe SSD硬盘的本地存储资源，内置2*M.2 SSD
- 支持板载2*10GE（光口）+2*GE，支持2个板载OCP 2.0 网卡，配置简洁



智慧节能，优化能效

- 专利DEMT（Dynamic Energy Management Technology）智能功耗管理技术，采用部件休眠、PID节能调速、电源主备供电等多维度节能措施，在不影响负载性能的前提下节省整机功耗高达15%
- 采用80PLUS® 钛金高效电源模块，高达96%的能效转换率，并通过中国节能产品认证
- 可选配900W/1200W/1500W等不同电源模块，灵活适配不同功率要求，1200W/1500W采用直流及高压直流HVDC技术，提高能源利用率



智能管理，开放集成

- 专利FDM（Fault Diagnostic Management）智能故障诊断技术，核心部件故障诊断准确率达93%
- FusionDirector全生命周期智能运维，大幅提升部署及运维效率：
 - » 支持OS批量安装，每台平均耗时从数小时缩短到分钟级
 - » 支持固件自动升级，多种类部件驱动升级策略灵活可配
 - » 支持无状态计算管理特性，快速复制现网配置，快速故障切换
- 标准化开放接口及开发指南，易于第三方管理软件无缝集成

华为 FusionServer Pro 2298 V5服务器



形态	2U机架服务器
处理器	1/2个第一代英特尔® 至强® 可扩展处理器3100/4100/5100/ 6100/8100系列，最高205W 1/2个第二代英特尔® 至强® 可扩展处理器3200/4200/5200/ 6200/8200系列，最高205W
芯片组	Intel C622
内存	12个DDR4内存插槽，最高2933MT/s
本地存储	支持多种不同的硬盘配置，硬盘支持热插拔： <ul style="list-style-type: none">• 可配置24个3.5英寸SAS/SATA硬盘• 可配置4个NVMe SSD盘 支持Flash存储： <ul style="list-style-type: none">• 双M.2 SSDs
RAID支持	可选配支持RAID0、1，支持Cache超级电容保护，提供RAID级别迁移、磁盘漫游、自诊断、Web远程设置等功能
网络	板载网卡：2个10GE（光口）+2*GE接口 灵活插卡：2*25GE OCP 2.0网卡
PCIe扩展	最多支持4个PCIe 3.0扩展槽位
风扇	5个热插拔对旋风扇，支持N+1冗余
电源	可配置2个冗余热插拔电源，支持1+1冗余，可选规格如下： <ul style="list-style-type: none">• 900W AC白金/钛金电源（输入：100V AC ~ 240V AC或192V DC ~ 288V DC）• 1500W AC白金电源：• 1000W（输入：100V AC ~ 127V AC）• 1500W（输入：200V AC ~ 240V AC或192V DC ~ 288V DC）• 1500W 380V高压直流电源（输入：260V DC ~ 400V DC）• 1200W -48V ~ -60V直流电源（输入：-38.4V DC ~ -72V DC）
管理	<ul style="list-style-type: none">• 华为iBMC芯片集成1个专用管理GE网口，提供全面的故障诊断、自动化运维、硬件安全加固等管理特性• iBMC支持Redfish、SNMP、IPMI2.0等标准接口；提供基于HTML5/VNC KVM的远程管理界面；支持免CD部署和Agentless特性简化管理复杂度• 可选配华为FusionDirector管理软件，提供无状态计算、OS批量部署、固件自动升级等高级管理特性，实现全生命周期智能化、自动化管理
操作系统	支持Microsoft Windows Server、Red Hat Enterprise Linux、SUSE Linux Enterprise Server、CentOS、Citrix XenServer、VMware ESXi等，详询 https://support.huawei.com/online/tools/web/ftca/index?serise=2
安全特性	支持加电密码、管理员密码、TPM 2.0等安全特
工作温度	5°C - 35°C (41°F-113°F)（符合ASHRAE A3和A4标准）
产品认证	CE、UL、FCC、CCC、RoHS等
安装套件	可伸缩滑道
尺寸(高x宽x深)	86.1mm × 447mm × 890mm

如需更多信息

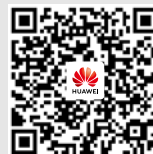
如需了解华为服务器的更多信息，请联系华为销售代表或业务合作伙伴，或访问：
<https://e.huawei.com/cn/products/cloud-computing-dc/servers>

版权所有 © 华为技术有限公司 2020。

保留一切权利。本资料仅供参考，不构成任何形式的承诺。



扫描下载电子版



扫描了解其他服务器信息



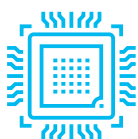
2488/2488H V5

| 更高计算效率，分布式部署新选择 |

华为FusionServer Pro 2488/2488H V5是最新推出的2U4路机架服务器，适用于虚拟化、高性能计算(HPC)、数据库、SAP HANA等计算密集型场景，相比于2台传统2U2路机架服务器，在虚拟化应用场景中1台2488/2488H V5可以带来约32%的OPEX节省¹。2488/2488H V5在2U空间内可配置4个英特尔® 至强® 可扩展处理，32/48条²DDR4内存，以及最多25*2.5"的本地存储资源(可配置8个NVMe SSD)。集成DEMT智能功耗管理、FDM智能故障管理等专利技术，可选配华为FusionDirector全生命周期管理软件，能够有效降低运营成本、提升投资回报。

¹ Source: 华为全球计算创新中心测试结果，2017Q2

² 2488 V5支持32个内存插槽，2488H V5支持48个内存插槽



更强性能，更高效率

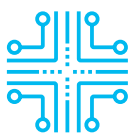
- 2U空间支持4颗英特尔® 至强® 可扩展处理器(Platinum系列或Gold系列)，处理器互联总线UPI速率达10.4GT/s，单CPU最高支持28个计算核心，支持Intel® Turbo Boost睿频加速技术、Hyper-threading超线程技术及高级矢量扩展指令集(AVX-512)，单颗处理器计算性能较上一代提升最高达40%
- 支持32/48条DDR4内存，内存容量可达4TB/6TB（配置128GB内存条），满足大容量内存应用需求
- 2488 V5支持8条英特尔®傲腾™持久内存（Optane™PMem）100系列作为易失或者非易失存储和24条DDR4内存搭配使用，内存容量可达7TB（配置512GB 傲腾™持久内存和128GB DDR4内存），满足多种负载所需
- 2488H V5支持24条英特尔®傲腾™持久内存（Optane™PMem）100系列作为易失或者非易失存储和24条DDR4内存搭配使用，内存容量可达15TB（配置512GB 傲腾™持久内存和128GB DDR4内存），满足多种负载所需
- 支持2*GE+2*10GE的板载网络，配置简洁，满足98%应用场景的网络需求
- 支持最大25*2.5"本地硬盘配置，NVMe机型可最多配置8*NVMe SSD
- 相比2台2U2路服务器，1台2488 V5在虚拟化场景下可以带来高达32%的OPEX节省³

³ 数据源自华为为实验室测试结果，实际提升效果取决于具体应用场景



智慧节能，优化能效

- 专利DEMT(Dynamic Energy Management Technology)智能功耗管理技术，采用部件休眠、PID节能调速、电源主备供电等多维度节能措施，在不影响负载性能的前提下节省整机功耗高达15%
- 可选配2000W白金交流电源模块，满足超强性能需求，采用直流及高压直流HVDC技术，提高能源利用率
- 电源模块通过中国节能产品认证



智能管理，开放集成

- 专利FDM(Fault Diagnostic Management)智能故障诊断技术，核心部件故障诊断准确率达93%
- FusionDirector全生命周期智能运维，大幅提升部署及运维效率：
 - » 支持OS批量安装，每台平均耗时从数小时缩短到分钟级
 - » 支持固件自动升级，多种类部件驱动升级策略灵活可配
 - » 支持无状态计算管理特性，快速复制现网配置，快速故障切换
- 集成触控式LCD液晶故障诊断面板，方便维护人员快速定位故障(仅2488 V5/2488H V5 8盘机型支持)
- 集成故障诊断数码管实时显示故障码，方便维护人员快速定位故障
- 标准化开放接口及开发指南，易于第三方管理软件无缝集成

华为 FusionServer Pro 2488/2488H V5服务器



	2488 V5	2488H V5
形态	2U机架服务器	
处理器	2/4个第一代英特尔® 至强® 可扩展处理器5100/6100/8100系列，最高205W 2/4个第二代英特尔® 至强® 可扩展处理器5200/6200/8200系列，最高205W	
芯片组	Intel C622	
内存	32个DDR4 内存插槽，最高2933MT/s 最多8条英特尔®傲腾™持久内存100系列，最高2666MT/s	48个DDR4 内存插槽，最高2933MT/s 最多24条英特尔®傲腾™持久内存100系列，最高2666MT/s
本地存储	支持多种不同的硬盘配置，硬盘支持热插拔： <ul style="list-style-type: none">• 可配置8个前置的2.5英寸SAS/SATA硬盘• 可配置25个前置的2.5英寸SAS/SATA硬盘• 可配置8个前置的2.5英寸NVMe SSD硬盘，以及16个前置的2.5英寸SAS/SATA硬盘 支持Flash存储： <ul style="list-style-type: none">• 双M.2 SSDs	支持多种不同的硬盘配置，硬盘支持热插拔： <ul style="list-style-type: none">• 可配置8个前置的2.5英寸SAS/SATA硬盘• 可配置25个前置的2.5英寸SAS/SATA硬盘• 可配置24个前置的2.5英寸SAS/SATA硬盘• 可配置8个前置的2.5英寸NVMe SSD硬盘，以及16个前置的2.5英寸SAS/SATA硬盘• 可配置24个前置的2.5英寸NVMe SSD硬盘 支持Flash存储： <ul style="list-style-type: none">• 双M.2 SSDs
RAID支持	可选配支持RAID0、1、10、1E、5、50、6、60等，支持Cache超级电容保护，提供RAID级别迁移、磁盘漫游、自诊断、Web远程设置等功能	
板载网络	支持2个GE网口和2个10GE网口	
PCIe扩展	最多9个PCIe 3.0扩展槽位	最多11个PCIe 3.0扩展槽位
风扇	4个热插拔的风扇，支持单风扇失效	
电源	支持1+1冗余，可选配的电源模块如下： <ul style="list-style-type: none">• 2000W AC白金电源 1800W（输入：200V AC~220V AC或192V DC~200V DC） 2000W（输入：220V AC~240V AC或200V DC~288V DC）• 1500W AC白金电源 1000W（输入：100V AC~127V AC） 1500W（输入：200V AC~240V AC或192V DC~288V DC）• 900W AC白金电源（输入：100V AC~240V AC或192V DC~288V DC）• 1200W DC电源（输入：-38.4V DC~-72V DC）	
管理	<ul style="list-style-type: none">• 华为iBMC芯片集成1个专用管理GE网口，提供全面的故障诊断、自动化运维、硬件安全加固等管理特性• iBMC支持Redfish、SNMP、IPMI2.0等标准接口；提供基于HTML5/VNC KVM的远程管理界面；支持免CD部署和Agentless特性简化管理复杂度• 可选配华为FusionDirector管理软件，提供无状态计算、OS批量部署、固件自动升级等高级管理特性，实现全生命周期智能化、自动化管理	
操作系统	支持SUSE Linux Enterprise Server、Red Hat Enterprise Linux、Windows Server、Citrix、CentOS、Ubuntu等， 详询 https://support.huawei.com/online/toolsweb/ftca/index?serise=2	
安全特性	支持加电密码、管理员密码、TPM 2.0、安全启动、安全面板等安全特性	
工作温度	5°C ~ 45°C (41°F ~ 113°F)（符合ASHRAE CLASS A3 和 A4 标准）	
产品认证	CE、FCC、CCC、RoHS等	
安装套件	支持L型滑道、可伸缩滑道、抱轨	
尺寸(高x宽x深)	机箱尺寸：86.1 mm × 447 mm × 748 mm	

如需更多信息

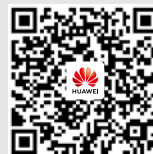
如需了解华为服务器的更多信息，请联系华为销售代表或业务合作伙伴，或访问：
<https://e.huawei.com/cn/products/cloud-computing-dc/servers>

版权所有 © 华为技术有限公司 2020。

保留一切权利。本资料仅供参考，不构成任何形式的承诺。



扫描下载电子版



扫描了解其他服务器信息



5288 V5

混合存储架构，数据分级存储

华为FusionServer Pro 5288 V5是一款4U2路机架服务器，适用于热温冷数据分级部署、历史数据归档等业务需求，凭借高效设计，在确保卓越计算性能的同时，提供灵活、超大容量的本地存储扩展能力，降低数据存储成本。5288 V5在4U空间里可配置2路英特尔® 至强® 可扩展处理器、24条DDR4内存及44*3.5" +4*2.5"（最多支持8*NVMe SSD）的本地存储资源。集成DEMT智能功耗管理、FDM智能故障管理等专利技术，可选配华为FusionDirector全生命周期管理软件，能够有效降低运营成本、提升投资回报。



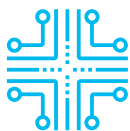
超大容量，分级存储

- 4U空间支持2颗英特尔® 至强® 可扩展处理器，处理器互联总线UPI速率达10.4GT/s，单CPU最高支持28个计算核心，支持Intel® Turbo Boost睿频加速技术、Hyper-threading超线程技术及高级矢量扩展指令集(AVX-512)，单颗处理器计算性能较上一代提升最高达40%
- 支持24条DDR4内存，内存容量可达3TB（配置128GB内存条），满足大容量内存应用需求
- 支持12条英特尔®傲腾™持久内存（Optane™PMem）100系列作为易失或非易失存储和12条DDR4内存搭配使用，内存容量可达7.5TB（配置512GB 傲腾™持久内存和128GB DDR4内存），满足多种负载所需
- 支持44*3.5" +4*2.5"（最多支持8*NVMe SSD），超大存储空间，是热温冷数据分级存储的绝佳之选
- 支持2*GE+2*10GE的板载网络，配置简洁，满足98%应用场景的网络需求



智慧节能，优化能效

- 专利DEMT (Dynamic Energy Management Technology) 智能功耗管理技术，采用部件休眠、PID节能调速、电源主备供电等多维度节能措施，在不影响负载性能的前提下节省整机功耗高达15%
- 采用80PLUS®白金高能效电源模块，高达94%的能效转换率，并通过中国节能产品认证
- 可选配900W/1500W等不同电源模块，灵活适配不同功率要求，提高能源利用率



智能管理，开放集成

- 专利FDM (Fault Diagnostic Management) 智能故障诊断技术，核心部件故障诊断准确率达93%
- FusionDirector全生命周期智能运维，大幅提升部署及运维效率：
 - » 支持OS批量安装，每台平均耗时从数小时缩短到分钟级
 - » 支持固件自动升级，多种类部件驱动升级策略灵活可配
 - » 支持无状态计算管理特性，快速复制现网配置，快速故障切换
- 集成故障诊断数码管实时显示故障码，方便维护人员快速定位故障
- 标准化开放接口及开发指南，易于第三方管理软件无缝集成

华为 FusionServer Pro 5288 V5服务器



形态	4U机架服务器
处理器	1/2个第一代英特尔® 至强® 可扩展处理器3100/4100/5100/6100/8100系列, 最高205W 1/2个第二代英特尔® 至强® 可扩展处理器3200/4200/5200/6200/8200系列, 最高205W
芯片组	Intel C622
内存	24个DDR4内存插槽, 最高2933MT/s; 最多12条英特尔®傲腾™持久内存100系列, 最高2666MT/s
本地存储	支持多种不同的硬盘配置, 硬盘支持热插拔: 前端: • 可以配置24个3.5英寸SAS/SATA硬盘 内置: • 可以配置4个3.5英寸SAS/SATA硬盘 后端: • 可以配置16个3.5英寸SAS/SATA硬盘 • 可以配置16个3.5英寸SAS/SATA硬盘+4个2.5英寸SAS/SATA/NVMe硬盘 • 可以配置14个3.5英寸SAS/SATA硬盘(NVMe机型支持4个NVMe SSD盘)+4个2.5英寸NVMe SSD硬盘(此配置时内置硬盘及IO模组1不可配置) 支持Flash存储: • 双M.2 SSDs
RAID支持	可选配支持RAID0、1、5、50、6、60等, 支持Cache超级电容保护, 提供RAID级别迁移、磁盘漫游、自诊断、Web远程设置等功能
网络	板载网卡: 2个10GE接口与2个GE接口 灵活插卡: 可选配2*GE或4*GE或2*10GE或2*25GE或1/2个56G FDR IB接口
PCIe扩展	最多10个PCIe 3.0扩展槽位, 包括1个RAID卡专用的PCIe扩展卡, 1个灵活LOM插卡
风扇	4个热插插对旋风扇, 支持N+1冗余
电源	可配置2个冗余热插拔电源, 支持1+1冗余, 可选规格如下: • 900W AC白金/钛金电源(输入: 100V AC~240V AC或192V DC~288V DC) • 1500W AC白金电源 1000W(输入: 100V AC~127V AC) 1500W(输入: 200V AC~240V AC或192V DC~288V DC)
管理	• 华为iBMC芯片集成1个专用管理GE网口, 提供全面的故障诊断、自动化运维、硬件安全加固等管理特性 • iBMC支持Redfish、SNMP、IPMI2.0等标准接口; 提供基于HTML5/VNC KVM的远程管理界面; 支持免CD部署和Agentless特性简化管理复杂度 • 可选配华为FusionDirector管理软件, 提供无状态计算、OS批量部署、固件自动升级等高级管理特性, 实现全生命周期智能化、自动化管理
操作系统	支持Microsoft Windows Server、Red Hat Enterprise Linux、SUSE Linux Enterprise Server、CentOS、Citrix XenServer、VMware ESXi等, 详询 https://support.huawei.com/online/tools/web/ftca/index?serise=2
安全特性	支持加电密码、管理员密码、TPM 2.0、安全面板等安全特性
工作温度	5°C - 40°C (41°F-104°F) (符合ASHRAE A3标准)
产品认证	CE、UL、FCC、CCC、RoHS等
安装套件	支持L型滑道、可伸缩滑道、抱轨
尺寸(高x宽x深)	机箱尺寸: 175 mm x 447 mm x 748 mm

如需更多信息

如需了解华为服务器的更多信息, 请联系华为销售代表或业务合作伙伴, 或访问:
<https://e.huawei.com/cn/products/cloud-computing-dc/servers>

版权所有 © 华为技术有限公司 2020。

保留一切权利。本资料仅供参考, 不构成任何形式的承诺。



扫描下载电子版



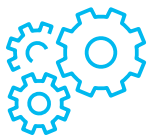
扫描了解其他服务器信息



5288X V5

| 混合存储架构，数据分级存储 |

华为FusionServer Pro 5288X V5是一款4U2路机架服务器，适用于热温冷数据分级部署、历史数据归档等业务需求，凭借高效设计，在确保卓越计算性能的同时，提供灵活、超大容量的本地存储扩展能力，降低数据存储成本。5288X V5在4U空间里可配置2路英特尔® 至强® 可扩展处理器、24条DDR4内存及38*3.5" +6*2.5"（最多支持4*NVMe SSD）的本地存储资源。集成DEMT智能功耗管理、FDM智能故障管理等专利技术，可选配华为FusionDirector全生命周期管理软件，能够有效降低运营成本、提升投资回报。



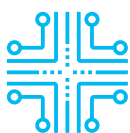
超大容量，分级存储

- 4U空间支持2颗英特尔® 至强® 可扩展处理器，处理器互联总线UPI速率达10.4GT/s，单CPU最高支持28个计算核心，支持Intel® Turbo Boost睿频加速技术、Hyper-threading超线程技术及高级矢量扩展指令集（AVX-512），单颗处理器计算性能较上一代提升最高达40%
- 支持24条DDR4内存，内存容量可达3TB（配置128GB内存条），满足大容量内存应用需求
- 支持38*3.5" +6*2.5"（最多支持4*NVMe SSD），超大存储空间，是热温冷数据分级存储的绝佳之选
- 支持2*10GE的板载网络，配置简洁，满足98%应用场景的网络需求



智慧节能，优化能效

- 专利DEMT (Dynamic Energy Management Technology) 智能功耗管理技术，采用部件休眠、PID节能调速、电源主备供电等多维度节能措施，在不影响负载性能的前提下节省整机功耗高达15%
- 采用80PLUS®白金高效电源模块，高达94%的能效转换率
- 可选配900W/2000W等不同电源模块，灵活适配不同功率要求，提高能源利用率



智能管理，开放集成

- 专利FDM (Fault Diagnostic Management) 智能故障诊断技术，核心部件故障诊断准确率达93%
- FusionDirector全生命周期智能运维，大幅提升部署及运维效率：
 - » 支持OS批量安装，每台平均耗时从数小时缩短到分钟级
 - » 支持固件自动升级，多种类部件驱动升级策略灵活可配
 - » 支持无状态计算管理特性，快速复制现网配置，快速故障切换
- 集成故障诊断数码管实时显示故障码，方便维护人员快速定位故障
- 标准化开放接口及开发指南，易于第三方管理软件无缝集成

华为 FusionServer Pro 5288X V5服务器



形态	4U机架服务器
处理器	1/2个第一代英特尔® 至强® 可扩展处理器3100/4100/5100/6100/8100系列, 最高205W 1/2个第二代英特尔® 至强® 可扩展处理器3200/4200/5200/6200/8200系列, 最高205W
芯片组	Intel C622
内存	24个DDR4内存插槽, 最高2933MT/s
本地存储	支持多种不同的硬盘配置, 硬盘支持热插拔: 前端: • 可以配置24个3.5英寸SAS/SATA硬盘 后端: • 可以配置14个3.5英寸SAS/SATA硬盘+2个2.5英寸SAS/SATA硬盘+4个2.5英寸NVMe SSD硬盘 (配置1个RAID控制标卡) • 可以配置14个3.5英寸SAS/SATA硬盘+4个2.5英寸NVMe SSD硬盘 (配置2个RAID控制标卡)
RAID支持	可选配支持RAID0、1、1E、5、50、6、60等, 支持Cache超级电容保护, 提供RAID级别迁移、磁盘漫游、自诊断、Web远程设置等功能
网络	板载网卡: 2个10GE接口 灵活插卡: 可选配2个OCP2.0标准网卡
PCIe扩展	最多11个PCIe 3.0扩展槽位, 包括1个RAID卡专用的PCIe扩展卡, 2个OCP2.0标准网卡
风扇	4个热插插对旋风扇, 支持N+1冗余
电源	可配置2个冗余热插拔电源, 支持1+1冗余, 可选规格如下: • 900W AC白金/钛金电源 (输入: 100V AC~240V AC或192V DC~288V DC) • 2000W AC白金电源 1800W (输入: 200V AC~220V AC或192V DC~200V DC) 2000W (输入: 220V AC~240V AC或200V DC~288V DC)
管理	<ul style="list-style-type: none">• 华为iBMC芯片集成1个专用管理GE网口, 提供全面的故障诊断、自动化运维、硬件安全加固等管理特性• iBMC支持Redfish、SNMP、IPMI2.0等标准接口; 提供基于HTML5/VNC KVM的远程管理界面; 支持免CD部署和Agentless特性简化管理复杂度• 可选配华为FusionDirector管理软件, 提供无状态计算、OS批量部署、固件自动升级等高级管理特性, 实现全生命周期智能化、自动化管理
操作系统	支持Microsoft Windows Server、Red Hat Enterprise Linux、SUSE Linux Enterprise Server、CentOS、Citrix XenServer、VMware ESXi等, 详询 https://support.huawei.com/online/toolsweb/ftca/index?serise=2
安全特性	支持加电密码、管理员密码、TPM 2.0、安全面板等安全特性
工作温度	5°C - 40°C (41°F-104°F) (符合ASHRAE A3标准)
产品认证	CCC
安装套件	支持L型滑道、可伸缩滑道、抱轨
尺寸(高x宽x深)	机箱尺寸: 175 mm × 447 mm × 748 mm

如需更多信息

如需了解华为服务器的更多信息, 请联系华为销售代表或业务合作伙伴, 或访问:
<https://e.huawei.com/cn/products/cloud-computing-dc/servers>

版权所有 © 华为技术有限公司 2020。

保留一切权利。本资料仅供参考, 不构成任何形式的承诺。



扫描下载电子版



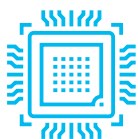
扫描了解其他服务器信息



5885H V5

| 高性能易扩展，关键业务既快又稳 |

华为FusionServer Pro 5885H V5是一款4U4路机架服务器，适用于关键业务的高可靠高性能要求，以及虚拟化、高性能计算(HPC)、数据库等计算密集型业务需求。5885H V5在4U空间里可配置4路英特尔® 至强® 可扩展处理器、48条DDR4内存及最多25*2.5"的本地存储资源(可配置8个NVMe SSD)。集成DEMT智能功耗管理、FDM智能故障管理等专利技术，可选配华为FusionDirector全生命周期管理软件，能够有效降低运营成本、提升投资回报。



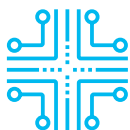
高效稳定，可扩展性强

- 4U空间支持4颗英特尔® 至强® 可扩展处理器，处理器互联总线UPI速率达10.4GT/s，单CPU最高支持28个计算核心，支持Intel® Turbo Boost睿频加速技术、Hyper-threading超线程技术及高级矢量扩展指令集(AVX-512)，单颗处理器计算性能较上一代提升最高达40%
- 支持48条DDR4内存，内存容量可达6TB（配置128GB内存条），满足大容量内存应用需求
- 支持24条英特尔®傲腾™持久内存（Optane™PMem）100系列作为易失或者非易失存储和24条DDR4内存搭配使用。内存容量可达15TB（配置512GB 傲腾™持久内存和128GB DDR4内存），满足多种负载所需
- 支持15个PCIe扩展槽位，可扩展性好
- 支持2*GE+2*10GE的板载网络，配置简洁，满足98%应用场景的网络需求
- 支持最大25*2.5"本地硬盘配置，NVMe机型可配置24*NVMe SSD



智慧节能，优化能效

- 专利DEMT (Dynamic Energy Management Technology) 智能功耗管理技术，采用部件休眠、PID节能调速、电源主备供电等多维度节能措施，在不影响负载性能的前提下节省整机功耗高达15%
- 采用80PLUS®白金高效电源模块，高达94%的能效转换率，并通过中国节能产品认证
- 可选配900W/1200W/1500W等不同电源模块，1200W采用直流及高压直流HVDC技术，灵活适配不同功率要求，提高能源利用率



智能管理，开放集成

- 专利FDM (Fault Diagnostic Management) 智能故障诊断技术，核心部件故障诊断准确率达93%
- FusionDirector全生命周期智能运维，大幅提升部署及运维效率：
 - » 支持OS批量安装，每台平均耗时从数小时缩短到分钟级
 - » 支持固件自动升级，多种类部件驱动升级策略灵活可配
 - » 支持无状态计算管理特性，快速复制现网配置，快速故障切换
- 集成触控式LCD液晶故障诊断面板，方便维护人员快速定位故障(仅5885H V5 8盘机型支持)
- 集成故障诊断数码管实时显示故障码，方便维护人员快速定位故障
- 标准化开放接口及开发指南，易于第三方管理软件无缝集成

华为 FusionServer Pro 5885H V5服务器



形态	4U机架服务器
处理器	2/4个第一代英特尔® 至强® 可扩展处理器5100/6100/8100系列, 最高205W 2/4个第二代英特尔® 至强® 可扩展处理器5200/6200/8200系列, 最高205W
芯片组	Intel C622
内存	48个DDR4内存插槽, 最高2933MT/s; 最多24条英特尔®傲腾™持久内存100系列, 最高2666MT/s
本地存储	支持多种硬盘配置, 硬盘支持热插拔: <ul style="list-style-type: none">• 可配置8个前置的2.5英寸SAS/SATA硬盘• 可配置24个前置的2.5英寸SAS/SATA硬盘• 可配置25个前置的2.5英寸SAS/SATA硬盘• 可配置16个前置的2.5英寸SAS/SATA硬盘和8个前置的2.5英寸NVMe SSD硬盘• 可配置24个前置的2.5英寸NVMe SSD硬盘 支持Flash存储: <ul style="list-style-type: none">• 双M.2 SSD
RAID支持	可选配支持RAID0、1、5、50、6、60等, 支持Cache超级电容保护, 提供RAID级别迁移、磁盘漫游、自诊断、Web远程设置等功能
网络	板载网卡: 2个10GE接口与2个GE接口
PCIe扩展	最多15个PCIe 3.0扩展槽位 支持2个双宽全高全长GPU卡 (PCIe 3.0 x16) 或4个全高半长GPU卡 (PCIe 3.0 x16)
风扇	5个热插拔对旋风扇, 支持N+1冗余
电源	可配置4个冗余热插拔电源, 支持2+2冗余, 可选配的电源模块如下: <ul style="list-style-type: none">• 1500W AC白金电源• 1000W (输入: 100V AC ~ 127V AC)• 1500W (输入: 200V AC ~ 240V AC或192V DC ~ 288V DC)• 900W AC电源 (输入: 100V AC ~ 240V AC或192V DC ~ 288V DC)• 1200W DC电源 (输入: -38.4V DC ~ -72V DC)
管理	<ul style="list-style-type: none">• 华为iBMC芯片集成1个专用管理GE网口, 提供全面的故障诊断、自动化运维、硬件安全加固等管理特性• iBMC支持Redfish、SNMP、IPMI2.0等标准接口; 提供基于HTML5/VNC KVM的远程管理界面; 支持免CD部署和Agentless特性简化部署复杂度• 可选配华为FusionDirector管理软件, 提供无状态计算、OS批量部署、固件自动升级等高级管理特性, 实现全生命周期智能化、自动化管理
操作系统	支持Microsoft Windows Server、Red Hat Enterprise Linux、SUSE Linux Enterprise Server、CentOS、Citrix XenServer、VMware ESXi等, 详询 https://support.huawei.com/online/toolsweb/ftca/index?serise=2
安全特性	支持加电密码、管理员密码、TPM 2.0、安全面板等安全特性
工作温度	5°C - 45°C (41°F-113°F) (符合ASHRAE A3和A4标准)
产品认证	CE、UL、FCC、CCC、RoHS等
安装套件	支持L型滑道、可伸缩滑道、抱轨
尺寸(高x宽x深)	机箱尺寸: 175 mm × 447 mm × 790 mm

如需更多信息

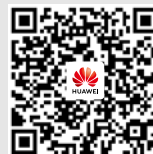
如需了解华为服务器的更多信息, 请联系华为销售代表或业务合作伙伴, 或访问:
<https://e.huawei.com/cn/products/cloud-computing-dc/servers>

版权所有 © 华为技术有限公司 2020。

保留一切权利。本资料仅供参考, 不构成任何形式的承诺。



扫描下载电子版



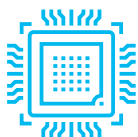
扫描了解其他服务器信息



2488H V6

| 关键业务服务器，稳定可靠 |

华为FusionServer Pro 2488H V6是最新推出的2U4路机架服务器，适用于云计算、虚拟化、高性能计算(HPC)、数据库、SAP HANA等计算密集型场景。相比于2台2U2路机架服务器，在虚拟化应用场景中2488H V6可以带来更多的OPEX节省。2488H V6在2U空间内可配置4个第三代英特尔®至强®可扩展处理器，48条DDR4内存，11个PCIe扩展插槽以及最多25个2.5"的本地存储资源。集成DEMT智能功耗管理、FDM智能故障管理等专利技术，可选配华为FusionDirector全生命周期管理软件，能够有效降低运营成本、提升投资回报。



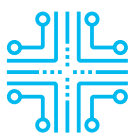
更强性能，更高效率

- 2U空间支持4个第三代英特尔®至强®可扩展处理器，每个处理器最高支持28个计算核心，支持Intel® Turbo Boost睿频加速技术、超线程技术及高级矢量扩展指令集(AVX-512)，通过6条10.4GT/s UPI互连链路提升服务器的处理性能
- 支持英特尔®深度学习加速 (Intel® DL Boost) 功能，借助最新的BFLOAT16指令集及矢量神经网络指令 (VNNI)，较上一代处理器 (FP32) 最高可提升高达93%的训练和90%的推理性能
- 支持最大48条3200MT/s RDIMM和LRDIMM类型的DDR4内存，内存容量可达12TB，满足大容量内存应用需求
- 支持最大24条英特尔®傲腾™持久内存 (Optane™ PMem) 200系列，与DDR4内存搭配使用，内存容量高达18TB，满足多种负载所需
- 支持2个双槽位的全高全长或4个单槽位半高半长的GPU异构加速卡，为AI分析推理和训练场景提供超强算力
- 支持最大25个2.5" SAS/SATA硬盘，最多24个NVMe SSD，多种存储介质组合应用实现数据分级和极致性能
- 支持BSST (Boot Speedup Storage Technology) 启动加速存储技术，2个M.2 SSD安装OS，与数据分离部署，支持M.2 SSD热插拔和硬RAID



智慧节能，优化能效

- 专利DEMT (Dynamic Energy Management Technology) 智能功耗管理技术，采用关键部件休眠调频、PID/DTS 智能风扇调速、电源主备供电等多维度节能措施，在不影响负载性能的前提下节省整机功耗高达15%
- 选配900W/1200W/1500W/2000W/2200W/3000W等不同功率的电源模块满足多种负载和超强性能需求
- 选配1500W HV DC电源，采用高压直流HVDC技术，支持94%以上的能源利用率
- 采用80PLUS®钛金高效电源模块，高达96%的能效转换率



智能管理，开放集成

- 专利FDM (Fault Diagnostic Management) 智能故障诊断技术，核心部件故障诊断准确率达93%
- FusionDirector全生命周期智能运维，大幅提升部署及运维效率：
 - » 支持OS批量安装，每台平均耗时从数小时缩短到分钟级
 - » 支持固件自动升级，多种类部件驱动升级策略灵活可配
 - » 支持无状态计算管理特性，快速复制现网配置，快速故障切换
- 集成触控式LCD液晶故障诊断面板，方便维护人员快速定位故障(仅2488H V6 8盘机型支持)
- 集成故障诊断数码管实时显示故障码，方便维护人员快速定位故障
- 标准化开放接口及开发指南，易于第三方管理软件无缝集成

华为 FusionServer Pro 2488H V6服务器



形态	2U机架服务器
处理器	2/4个第三代英特尔® 至强® 可扩展处理器5300/6300/8300系列，最高250W
芯片组	Intel C621A
内存	48个DDR4内存插槽，最高3200MT/s；最多24条英特尔®傲腾™持久内存200系列，最高2666MT/s
本地存储	支持多种不同的硬盘配置，硬盘支持热插拔： <ul style="list-style-type: none">• 可配置8个前置的2.5英寸SAS/SATA硬盘• 可配置24个前置的2.5英寸SAS/SATA硬盘• 可配置25个前置的2.5英寸SAS/SATA硬盘• 可配置4个前置的2.5英寸SAS/SATA硬盘和8个NVMe SSD硬盘• 可配置4个前置的2.5英寸SAS/SATA硬盘和16个NVMe SSD硬盘• 可配置24个前置的2.5英寸 NVMe SSD 硬盘¹ 支持Flash存储： <ul style="list-style-type: none">• 双M.2 SSD
RAID支持	可选配支持RAID0、1、1E、10、5、50、6、60等，支持Cache超级电容保护，提供RAID级别迁移、磁盘漫游、自诊断、Web远程设置等功能
网络	1个可选OCP3.0网卡；可选配2个GE、2个10GE、2个25GE或2个100GE接口，支持可热插拔、NC-SI、WOL和PXE特性
PCIe扩展	最多11个PCIe3.0扩展槽位，包括一个OCP3.0标准网卡
异构加速卡	支持2个双槽位的全高全长或4个单槽位半高半长的GPU异构加速卡，详询 https://support.huawei.com/online/toolsweb/ftca/index?serie=2
风扇	6个热拔插风扇，支持N+1冗余
电源	可配置2个冗余热插拔电源，支持1+1冗余，可选规格如下： <ul style="list-style-type: none">• 3000W AC钛金电源 2500W（输入：200V AC~220V AC） 2900W（输入：220V AC~230V AC） 3000W（输入：230V AC~240V AC）• 2000W AC白金电源 1800W（输入：200V AC~220V AC或192V DC~200V DC） 2000W（输入：220V AC~240V AC或200V DC~288V DC）• 900W AC白金/钛金电源（输入：100V AC~240V AC或192V DC~288V DC）• 1500W HV DC电源（输入：260V DC~400V DC或200V AC~277V AC）• 2200W DC电源（输入：-38.4V DC~72V DC）• 1200W DC电源（输入：-38.4V DC~-72V DC）
管理	<ul style="list-style-type: none">• 华为iBMC芯片集成1个专用管理GE网口，提供全面的故障诊断、自动化运维、硬件安全加固等管理特性• iBMC支持Redfish、SNMP、IPMI2.0等标准接口；提供基于HTML5/VNC KVM的远程管理界面；支持免CD部署和Agentless特性简化管理复杂度• 可选配华为FusionDirector管理软件，提供无状态计算、OS批量部署、固件自动升级等高级管理特性，实现全生命周期智能化、自动化管理
操作系统	支持Microsoft Windows Server、Red Hat Enterprise Linux、SUSE Linux Enterprise Server、CentOS、Citrix XenServer、VMware ESXi等，详询 https://support.huawei.com/online/toolsweb/ftca/index?serie=2
安全特性	支持加电密码、管理员密码、TCM/TPM 2.0、安全面板、开箱检测等安全特性
工作温度	5°C - 40°C (41°F-104°F)（符合ASHRAE A3）
产品认证	CE、UL、FCC、CCC、RoHS等
安装套件	支持可伸缩滑道、抱轨及理线架
尺寸(高x宽x深)	机箱尺寸：86.1mm × 447mm × 790mm

说明：

¹ 24 NVMe SSD硬盘配置预计2020年Q4发布

如需更多信息

如需了解华为服务器的更多信息，请联系华为销售代表或业务合作伙伴，或访问：

<https://e.huawei.com/cn/products/cloud-computing-dc/servers>

版权所有 © 华为技术有限公司 2020。

保留一切权利。本资料仅供参考，不构成任何形式的承诺。





扫描下载电子版



扫描了解其他服务器信息

华为技术有限公司
深圳龙岗区坂田华为基地
电话: +86 755 28780808
邮编: 518129
www.huawei.com

商标声明

 HUAWEI, HUAWEI,  是华为技术有限公司商标或者注册商标, 在本手册中以及本手册描述的产品中, 出现的其它商标, 产品名称, 服务名称以及公司名称, 由其各自的所有人拥有。

免责声明

本文档可能含有预测信息, 包括但不限于有关未来的财务、运营、产品系列、新技术等信息。由于实践中存在很多不确定因素, 可能导致实际结果与预测信息有很大的差别。因此, 本文档信息仅供参考, 不构成任何要约或承诺, 华为不对您在本文档基础上做出的任何行为承担责任。华为可能不经通知修改上述信息, 恕不另行通知。

版权所有 © 华为技术有限公司 2020。保留一切权利。

非经华为技术有限公司书面同意, 任何单位和个人不得擅自摘抄、复制本手册内容的部分或全部, 并不得以任何形式传播。

为什么选择华为服务器

华为是全球领先的服务器供应商, 其产品系列包括机架服务器、高密服务器、刀片服务器、液冷服务器、异构服务器及KunLun关键业务服务器, 是唯一集研发、生产、交付于一体的服务器生产商。华为服务器高质量、高可靠、性能卓越、管理便捷, 绿色节能、安全可信、广泛应用于金融、电力、互联网、运营商、能源、交通、教育等行业, 服务于全球10,000+行业客户。