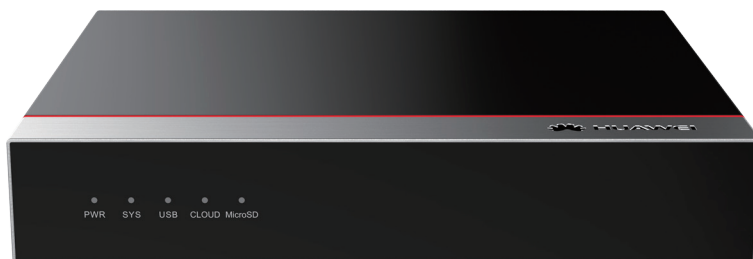


## 华为HiSecEngine USG6500E系列 AI防火墙（桌面型）

华为HiSecEngine USG6510E/USG6530E是为小型企业、行业分支、连锁商业机构设计开发的新一代桌面型防火墙设备。除了传统防火墙管理模式，还支持云管模式。云管模式为大量分支机构安全接入网络提供了即插即用、业务配置自动化、运维自动化可视化和网络大数据分析等优势。产品提供模式匹配以及加解密业务处理加速能力，使得防火墙处理内容安全检测、IPSec等业务的性能显著提升。

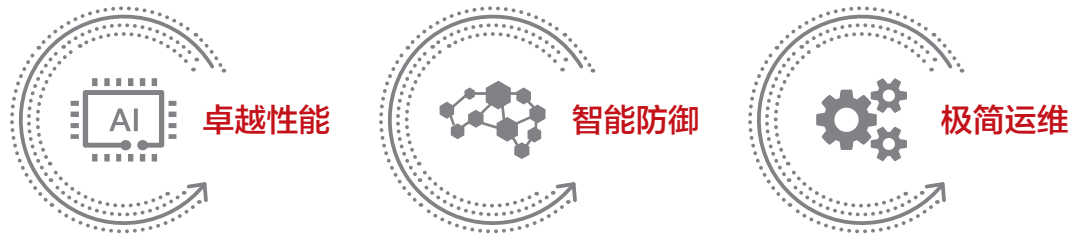
### 产品图



华为HiSecEngine USG6500E系列AI防火墙（桌面型）



## 产品亮点



### 卓越性能

HiSecEngine USG6500E系列AI防火墙采用多核架构，内置转发、加密、模式匹配三大协处理引擎，有效将小包转发性能，IPS、AV业务性能以及IPSec业务性能提升2倍。内置AI芯片，具备8TOPS 16位浮点数算力，有效支撑高级威胁防御模型加速。

### 智能防御

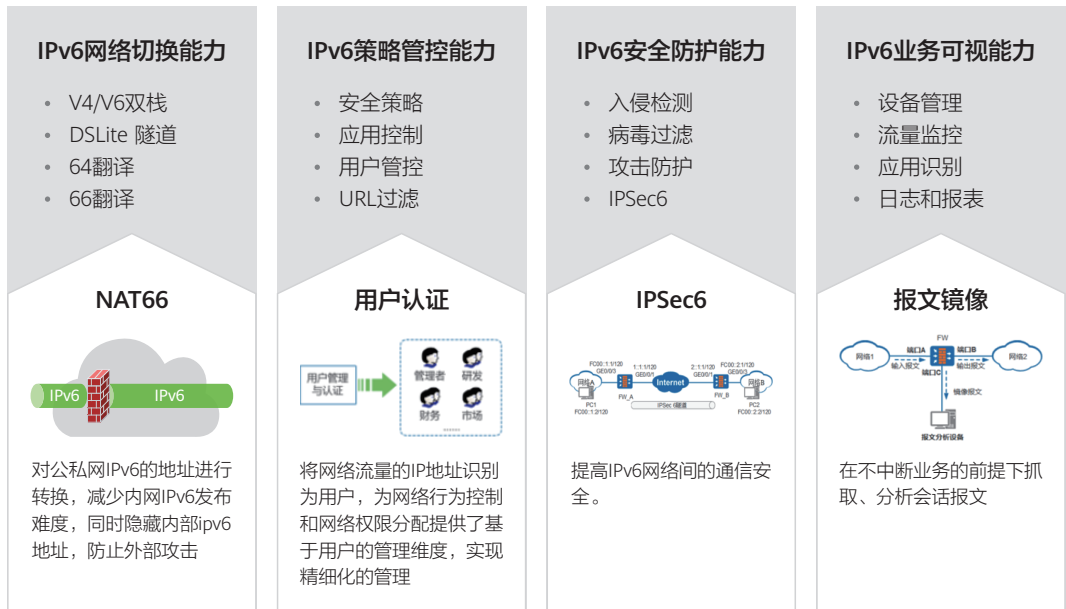
HiSecEngine USG6500E系列AI防火墙内置NGE、CDE威胁防御引擎。NGE作为NGFW检测引擎，提供IPS、反病毒和URL过滤等内容安全相关的功能，有效保证内网服务器和用户免受威胁的侵害。



全新自研CDE (Content-based Detection Engine) 病毒检测引擎，用AI重新定义恶意文件检测。提供数据深度分析，暴露威胁的细节，快速检测恶意文件，有效提高威胁检出率，构建“普惠式”AI，帮助客户做到更全面的网络风险评估，有效应对攻击链上的网络威胁，真正实现攻击防御“智”能化。

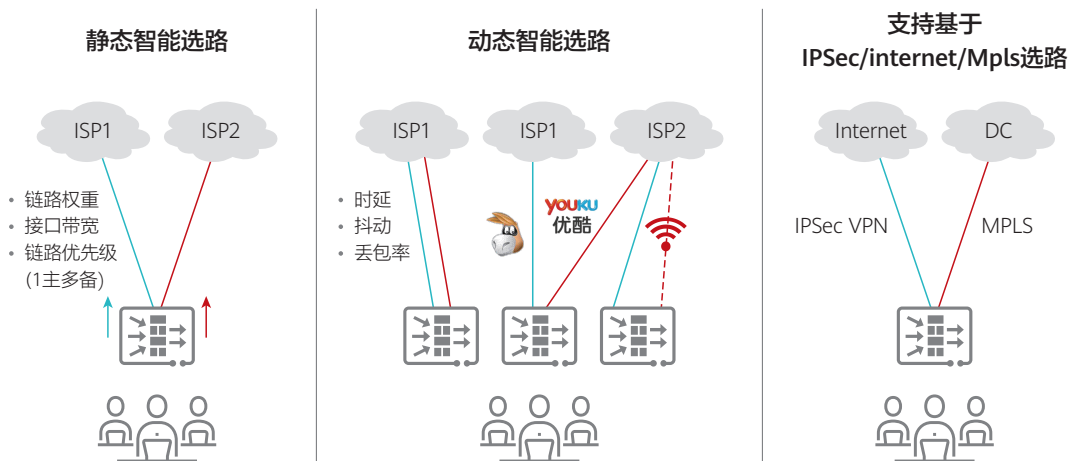
### 极简运维

融合云管理方案，即插即用，实现极速简易开局。安全控制器组件化融入AC-Campus，实现统一管理，策略下发，有效提升防火墙运维管理。全新的Web UI2.0，以威胁可视化定义新安全界面，大幅提升易用性，简化运维。



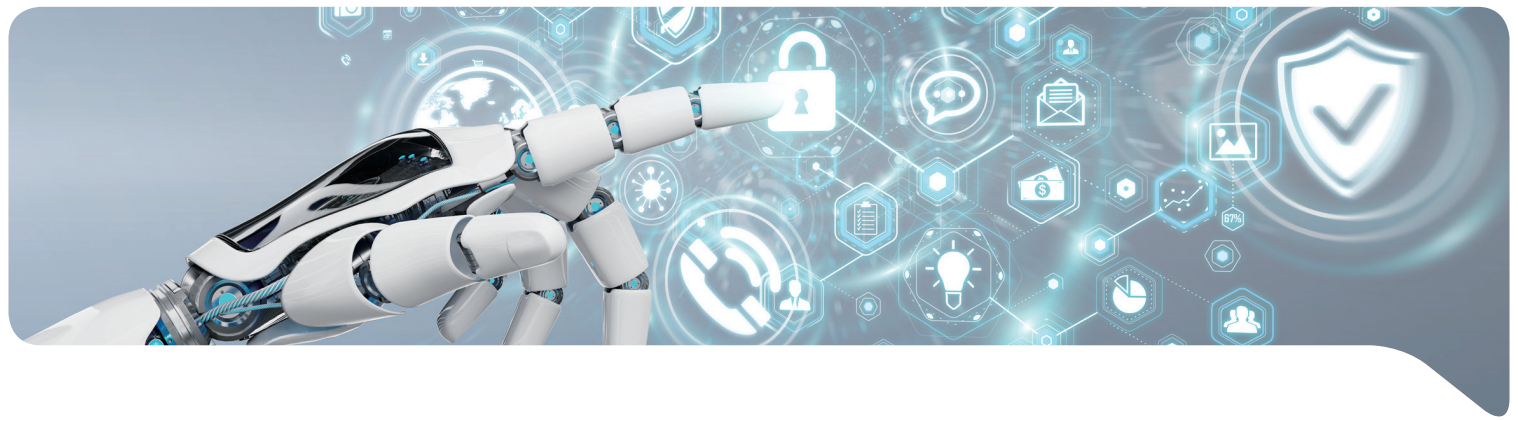
### 安全丰富的IPv6能力

随着《IPv6行动计划》在各行各业的逐步开展和深入，网络安全行业逐步进入IPv6时代，HiSecEngine USG6500E系列AI防火墙，提供安全丰富的IPv6网络切换能力、策略管控能力、安全防护能力以及业务可视能力，有效帮助政府、媒资、运营商、互联网、金融等行业进行IPv6改造建设。



### 智能选路

HiSecEngine USG6500E系列AI防火墙提供基于多出口链路的动/静态智能选路功能，根据管理员设置的链路带宽、权重、优先级或者自动探测到的链路质量动态地选择出接口，按照不同的选路方式转发流量到各条链路上，并根据各条链路的实时状态动态调整分配结果，以此提高链路资源的利用率和用户体验。



## 软件特性

| 功能特性       | 描述  |
|------------|---|
| 一体化防护      | 集传统防火墙、VPN、入侵防御、防病毒、数据防泄漏、带宽管理、URL过滤等多种功能于一身，全局配置视图和一体化策略管理。  |
| 应用识别与管控    | 可识别常见应用，访问控制精度到应用功能。应用识别与入侵检测、防病毒、内容过滤相结合，提高检测性能和准确率。   |
| 云管理模式      | 设备自行向云管理平台发起认证注册，实现即插即用，简化网络创建和开局。远程业务配置管理、设备监控故障管理，实现海量设备的云端管理。  |
| 云应用安全感知    | 可对企业云应用进行精细化和差异化的控制，满足企业对用户使用云应用的管控需求。  |
| 入侵防御与Web防护 | 第一时间获取最新威胁信息，准确检测并防御针对漏洞的攻击。可防护各种针对web的攻击，包括SQL注入攻击和跨站脚本攻击等。  |
| 防病毒        | 病毒库每日更新，可迅速检出超过500万1种病毒。  |
| 数据防泄漏      | 对传输的文件和内容进行识别过滤，可准确识别常见文件的真实类型，如Word、Excel、PPT、PDF等，并对内容进行过滤。   |
| 带宽管理       | 在识别业务应用的基础上，可管理每用户/IP使用的带宽，确保关键业务和关键用户的网络体验。管控方式包括：限制最大带宽或保障最小带宽、修改应用转发优先级等。  |
| URL过滤      | URL分类库超过1.2亿，可对特定类别网站的访问进行加速，保障对高优先级网站的访问体验。<br>支持DNS过滤，直接根据域名对访问的网页进行过滤。<br>支持safesearch，对google等搜索引擎的资源进行过滤，保障访问健康网络的资源。                                |
| 行为和内容审计    | 可基于用户对访问内容进行审计、溯源。  |
| 负载均衡       | 支持链路负载均衡，充分利用现有网络资源。  |
| 业务智能选路     | 支持基于业务的策略路由，在多出口场景下可根据多种负载均衡算法（如带宽比例、链路健康状态等）进行智能选路。  |
| VPN加密      | 支持丰富高可靠性的VPN特性，如IPSec VPN、SSL VPN、L2TP VPN、GRE等；提供自研的VPN客户端SecoClient，实现SSL VPN、L2TP VPN和L2TP over IPSec VPN用户远程接入。支持DES、3DES、AES、SHA、SM2/SM3/SM4等多种加密算法。 |
| DSVPN      | 动态智能VPN，为公网地址动态变化的分支之间建立VPN隧道，降低大量分支间的组网和运维成本。  |
| SSL加密流量检测  | 检测并防御隐藏在SSL加密流量中的威胁，包括入侵防御、反病毒、内容过滤、URL过滤等应用层防护。  |
| 用户认证       | 支持多种用户认证方式，包括本地认证、RADIUS、HWTACACS、AD、LDAP等。防火墙支持内置Portal及Portal重定向功能，与 Agile Controller配合可以实现多种认证。  |

| 功能特性  | 描述   |
|-------|--|
| 安全虚拟化 | 支持多种安全业务的虚拟化，包括防火墙、入侵防御、反病毒、VPN等。不同用户可在同一台物理设备上隔离的个性化管理。   |
| 策略管理  | 支持基于VLAN ID、五元组、安全域、地区、应用、URL分类和时间段等维度对流量进行管控，并同时和内容安全的一体化检测。<br>预置常用防护场景模板，快速部署安全策略，降低学习成本。<br>与FireMon, AlgoSec公司合作提供安全策略管理解决方案，降低运维成本，减少故障风险。 |
| 丰富的报表 | 可视化多维度报表呈现，支持用户、应用、内容、时间、流量、威胁、URL等多维度呈现报表。<br>通过华为安全中心平台生成“网络安全分析报告”，对当前网络的安全状态进行评估，并给出相关优化建议。  |
| 路由特性  | 全面支持IPv4/IPv6下的多种路由协议，如RIP、OSPF、BGP、IS-IS、RIPng、OSPFv3、BGP4+、IPv6 IS-IS等。  |
| 部署模式  | 透明、路由、混合部署模式。  |

1. HiSecEngine USG6510E支持检出200万种病毒

## 产品规格

| 型号                   | HiSecEngine USG6510E        | HiSecEngine USG6530E   |                           |
|----------------------|-----------------------------|------------------------|---------------------------|
| 固定端口                 | 业务口                         | 2 × GE (SFP) + 10 × GE | 2 × 10GE (SFP+) + 10 × GE |
|                      | USB                         | 1 × USB3.0             |                           |
| 外置存储                 | 选配，可扩展 64GB/128GB Micro-SD卡 |                        |                           |
| 产品形态                 | 桌面型                         |                        |                           |
| 尺寸<br>(W × D × H) mm | 250 × 210 × 43.6            |                        |                           |
| 电源功率                 | 36W                         |                        |                           |
| 电源输入电压               | AC适配器，支持100-240V            |                        |                           |
| 电源冗余                 | 不支持                         |                        |                           |
| 重量 (不含硬盘)            | 1.5kg                       |                        |                           |
| 工作环境                 | 温度                          | 0 ~ 45°C               |                           |
|                      | 湿度                          | 5%-95%非凝露              |                           |
| 存储环境                 | 温度                          | -40°C ~ 70°C           |                           |
|                      | 湿度                          | 5% ~ 95%               |                           |

注：无独立的WAN接口，与业务口共用

## 订购信息

| 产品                    | 型号                    | 描述   |
|-----------------------|-----------------------|--|
| USG6510E              | USG6510E-AC           | USG6510E 交流主机<br>(2*GE(SFP)+10*GE, 含AC/DC电源适配器, 含SSL VPN 100用户)    |
| USG6530E              | USG6530E-AC           | USG6530E 交流主机<br>(2*10GE(SFP+)+10*GE, 含AC/DC电源适配器, 含SSL VPN 100用户) |
| <b>基本License</b>      |                       |  |
| SSL VPN<br>并发用户数      | LIC-USG6KE-SSLVPN-100 | SSL VPN并发用户数(100个)   |
|                       | LIC-USG6KE-SSLVPN-200 | SSL VPN并发用户数(200个)   |
|                       | LIC-USG6KE-SSLVPN-500 | SSL VPN并发用户数(500个)   |
| <b>NGFW License</b>   |                       |  |
| 威胁防护功能包(IPS, AV, URL) | LIC-USG6510E-TP-1Y    | 威胁防护功能包12个月(适用于USG6510E)   |
|                       | LIC-USG6510E-TP-3Y    | 威胁防护功能包36个月(适用于USG6510E)   |
|                       | LIC-USG6530E-TP-1Y    | 威胁防护功能包12个月(适用于USG6530E)   |
|                       | LIC-USG6530E-TP-3Y    | 威胁防护功能包36个月(适用于USG6530E)   |
| 云沙箱检测                 | LIC-USG6530E-CS-1Y    | 云沙箱检测服务12个月(适用于USG6530E)   |
|                       | LIC-USG6530E-CS-3Y    | 云沙箱检测服务36个月(适用于USG6530E)   |
| <b>解决方案销售License</b>  |                       |  |
| Foundation<br>软件包     | N1-USG6510E-F-Lic     | N1-USG6510E基础功能包, 每设备  |
|                       | N1-USG6530E-F-Lic     | N1-USG6530E基础功能包, 每设备  |

### 免责声明

本文档可能含有预测信息,包括但不限于有关未来的财务、运营、产品系列、新技术等信息。由于实践中存在很多不确定因素,可能导致实际结果与预测信息有很大的差别。因此,本文档信息仅供参考,不构成任何要约或承诺,华为不对您在本文档基础上做出的任何行为承担责任。华为可能不经通知修改上述信息,恕不另行通知。

版权所有 © 华为技术有限公司 2020。保留一切权利。