



S6720-LI系列交换机产品彩页


S6720-LI系列交换机是华为公司自主开发的新一代精简型全万兆盒式交换机，可用于园区网和数据中心万兆接入。

产品概述

S6720-LI 提供全线速万兆接入接口和 40GE 上行接口，同时，S6720-LI 支持丰富的业务特性、完善的安全控制策略、丰富的 QoS 等特性以满足园区和数据中心的扩展性、可靠性、可管理性及安全性等诸多挑战。

产品型号和外观

产品外观	描述
 <p>S6720-16X-LI-16S-AC</p>	<ul style="list-style-type: none"> • 16×10GE SFP+端口 • 内置 AC 电源，RPS 冗余电源 • 支持 USB • 包转发率：240Mpps • 交换容量：1.28Tbps/12.8Tbps
 <p>S6720S-16X-LI-16S-AC</p>	<ul style="list-style-type: none"> • 16×10GE SFP+端口 • 内置 AC 电源，RPS 冗余电源 • 支持 USB • 包转发率：240Mpps • 交换容量：1.28Tbps/12.8Tbps
 <p>S6720-26Q-LI-24S-AC</p>	<ul style="list-style-type: none"> • 24×10GE SFP+端口，2×40GE QSFP+端口 • 内置 AC 电源，RPS 冗余电源 • 支持 USB • 包转发率：480Mpps • 交换容量：1.28Tbps /12.8Tbps

产品外观	描述
 S6720S-26Q-LI-24S-AC	<ul style="list-style-type: none"> • 24×10GE SFP+端口, 2×40GE QSFP+端口 • 内置 AC 电源, RPS 冗余电源 • 支持 USB • 包转发率: 480Mpps • 交换容量: 1.28Tbps /12.8Tbps
 S6720S-32X-LI-32S-AC	<ul style="list-style-type: none"> • 32×10GE SFP+端口 • 内置 AC 电源, RPS 冗余电源 • 支持 USB • 包转发率: 480Mpps • 交换容量: 1.28Tbps /12.8Tbps

产品特性和优势

高密万兆接入和 40GE 上行

- 随着用户对业务带宽需求不断提高, 服务器端的万兆网卡应用越来越广泛, 用于提供更大的带宽服务。该系列交换机拥有业内同档次设备领先的万兆端口密度、交换容量, 单台设备可以最多支持 32 个全线速转发的万兆端口, 支持高达 2 个全线速 QSFP+口。
- 该系列交换机端口支持 GE 和 10GE 灵活接入, 自动识别安装光模块类型, 从而最大程度保护用户投资和确保使用的灵活性。

完善的安全控制策略

- 该系列交换机提供多种安全保护功能。支持 DOS (Denial of Service) 类防攻击、网络的防攻击、用户的防攻击等功能。其中 DOS 类防攻击主要包括 SYN Flood、Land、Smurf、ICMP Flood。网络的防攻击主要是指 STP 的 BPDU/Root 攻击。用户的防攻击涉及 DHCP 仿冒攻击、中间人攻击、IP/MAC Spoofing 攻击、DHCP request flood、改变 CHADDR 值的 DOS 攻击等等。
- 该系列交换机支持通过建立和维护 DHCP Snooping 绑定表, 对不符合绑定表项的非法报文 (ARP 欺骗报文、擅自修改 IP 地址等) 直接丢弃, 有效防止黑客或攻击者通过 ARP 报文实施园区网常见的“中间人”攻击。利用 DHCP Snooping 的信任端口特性还可以保证 DHCP Server 的合法性。
- 该系列交换机支持 ARP 表项严格学习功能, 可以防止因 ARP 欺骗攻击将交换机 ARP 表项占满, 导致正常用户无法上网。同时, 支持 IP Source Check 特性, 防止包括 MAC 欺骗、IP 欺骗、MAC/IP 欺骗在内的非法地址仿冒带来的 DOS 攻击。
- 该系列交换机支持集中式 MAC 地址认证和 802.1x 认证, 支持用户账号、IP、MAC、VLAN、端口、客户端是否安装病毒防范等用户标识元素的, 同时实现用户策略 (VLAN、QoS、ACL) 的动态下发。
- 该系列交换机支持基于端口的源 MAC 地址学习限制功能, 有效防止用户源 MAC 欺骗冲击设备 MAC 表项, 导致正常用户无法学到 MAC 表而泛洪的问题等。

完备的可靠性保护机制

- 该系列交换机对传统的 STP/RSTP/MSTP 生成树进行了增强，支持 MSTP 多进程，大大提高接入环实例数目。还支持 Smartlink 和 RRPP 等增强型以太网技术，可以实现毫秒级链路保护倒换，保证高可靠性的网络质量。此外，针对 Smartlink 和 RRPP 均提供多实例功能，可实现链路负载分担，进一步提高了链路带宽利用率。
- 该系列交换机支持 E-Trunk 功能。在使用 E-Trunk 之后，CE 设备可以通过 E-Trunk 双归接入到两台 PE 设备上，实现了跨设备的链路聚合和链路负载分担功能，也极大的提升了接入侧设备的可靠性。
- 该系列交换机支持智能以太保护 SEP (Smart Ethernet Protection)，SEP 是一种专用于以太网链路层的环网协议，适用于半环组网场景，提供毫秒级快速业务倒换性能，保证业务的不中断。SEP 协议简单可靠、倒换性能高、维护方便、拓扑灵活，可以大大方便用户进行网络的管理和规划。
- 该系列交换机支持 G.8032 (Ethernet Ring Protection Switching，简称 ERPS) 业界最新的环网标准协议，ERPS 标准基于传统的以太网 MAC 和网桥功能，利用以太网成熟的 OAM 功能和一个环网自动保护倒换 (Ring APS，简称 R-APS) 协议，实现以太环网的毫秒级快速保护倒换。ERPS 支持多种业务，组网模式灵活，为客户带来更低的 OPEX 和 CAPEX。
- 该系列交换机支持 VRRP 虚拟路由冗余协议，构建 VRRP 备份组，保持通讯的连续性和可靠性，有效保障网络接入的连续性和可靠性。支持在设备上配置多条等价路由的方式实现上行路由的冗余备份，当主上行路由发生故障时自动切换到下一个备份路由上去，实现上行路由的多级备份。

丰富的 QoS 控制

- 该系列交换机支持多种 QoS 控制手段，可以基于五元组、IP 优先级、TOS、DSCP、IP 协议类型、ICMP 类型、TCP 源端口、VLAN、以太网帧协议类型、CoS 等信息，实现复杂流流分类功能，支持双向 ACL。
- 该系列交换机支持基于流的双速三色限速功能，每端口支持 8 个优先级队列，支持 WRR、DRR、PQ、WRR + PQ、DRR+PQ 多种队列调度算法，有效地保证了语音、视频和数据等网络业务不同的质量要求。

良好的可扩展性

- 该系列交换机支持智能堆叠 iStack 功能，能够将多台设备虚拟化为一台逻辑设备来管理和使用。普通端口可以通过命令行配置为堆叠端口，使端口应用更加灵活。通过光纤进行堆叠可大幅增加堆叠的距离，突破了传统堆叠距离的限制。相对单一设备，智能堆叠在扩展性、可靠性、性能和整体架构等方面均具有强大的优势。
- 当客户需要扩容或者有单个设备故障需要替换时，可实现对“新增设备”的热插拔，从而减少了业务中断对客户的影响；相对于框式交换机来说，智能堆叠在性能和端口密度方面突破了硬件架构的限制。而对管理来说，堆叠后的数台设备在逻辑上可认为是一台，实现单一 IP 管理，大大降低系统扩展以及运维的成本。

贴心的可管理性

- 该系列交换机采用“一次进站”方案，支持自动配置、即插即用、USB 开局、自动批量远程升级功能，便于部署升级和业务发放，简化后续的管理和维护性能。从而大大降低了维护成本。
- 该系列交换机支持 SNMP v1/v2c/v3，CLI 命令行、Web 网管等多样化的管理和维护方式，设备管理更加灵活。支持 NTP、SSHv2.0、HWTACACS、RMON、多日志主机、基于端口的流量统计，支持 NQA 网络质量分析，有利于进一步作好网络规划和改造。
- 该系列交换机支持 GVRP，实现 VLAN 动态分发、注册和传播 VLAN 属性，减少手工配置量、保证 VLAN 配置正确性，减少因为配置不一致而导致的网络互通问题。
- 该系列交换机支持 MUX VLAN 功能。MUX VLAN 提供了一种在 VLAN 的端口间进行二层流量隔离的机制。采用两层 VLAN 隔离技术，只有上层 VLAN 全局可见，下层 VLAN 相互隔离。MUX VLAN 通常用来防止连接到某些接口或接口组的网络设备之间的相互通信，但却允许与默认网关进行通信。例如在企业内部网，客户端口可以同服务器端口通讯，但客户端口之间不能通讯。

- 该系列交换机循 IEEE 802.3ah 和 802.1ag 提供点到点以太网故障管理功能，可以用于检测用户链路上的故障。完善的以太网 OAM 功能，能够有效提高以太网的网络管理维护能力，保障网络的稳定运行。

丰富的 IPv6 特性

- 该系列交换机支持丰富的 IPv6 路由协议，包括 RIPng、OSPFv3。支持 IPv6 的邻居发现协议（Neighbor Discovery Protocol, NDP），管理邻居节点的交互。
- 该系列交换机支持 PMTU 发现（Path MTU Discovery）机制，可以找到从源端到目的端的路径上一个合适的 MTU 值，以便有效地利用网络资源并得到更大的吞吐量。

智能升级

- 基于华为在线升级平台（HOUP），该系列交换机支持智能升级，从 HOUP 获得版本升级路径并下载新版本升级，升级过程高度自动化，真正做到了一键升级；且支持预加载版本，极大缩短升级时间，减少了业务中断的时间。
- 智能升级极大地简化了设备升级操作，使得客户自主升级版本成为可能，极大地降低了客户的维护成本。另外，借助 HOUP 平台的升级策略规范升级路径，极大降低了升级失败的风险。

智能运维

- 该系列交换机支持 Telemetry 技术，实时采集设备数据并上送至华为 iMaster NCE 园区网络分析组件 CampusInsight，CampusInsight 通过智能故障识别算法对网络数据进行分析，精准展现网络实时状态，并能及时有效地定界故障以及定位故障发生原因，发现影响用户体验的网络问题，精准保障用户体验。
- 该系列交换机支持音视频业务的智能运维，基于增强型媒体传输质量指标（Enhanced Media Delivery Index, eMDI）特性，将设备作为监控节点周期统计并上报音视频业务类指标参数至 iMaster NCE 园区网络分析组件 CampusInsight，由 CampusInsight 结合多个节点的监控结果，对音视频业务质量类故障进行快速定界。

产品规格

项目	S6720-16X-LI-16S-AC S6720S-16X-LI-16S-AC	S6720-26Q-LI-24S-AC S6720S-26Q-LI-24S-AC	S6720S-32X-LI-32S-AC
固定端口	16×10GE SFP+端口	24×10GE SFP+端口，2×40GE QSFP+端口	32×10GE SFP+端口
MAC 地址表	32K 支持 MAC 地址自动学习和老化 支持静态、动态、黑洞 MAC 表项 支持源 MAC 地址过滤		
VLAN 特性	支持 4K 个 VLAN 支持 Guest VLAN、Voice VLAN 支持基于 MAC/协议/IP 子网/策略/端口的 VLAN 支持 VLAN mapping 交换功能 支持基本、灵活 QinQ 功能		

项目	S6720-16X-LI-16S-AC	S6720-26Q-LI-24S-AC	S6720S-32X-LI-32S-AC
	S6720S-16X-LI-16S-AC	S6720S-26Q-LI-24S-AC	
IPv4 路由	静态路由、RIP 、OSPF 支持 VRRP 支持策略路由 支持路由策略		
IPv6 路由	静态路由 支持 RIPng 支持 OSPFv3		
IPv6 特性	支持 ND (Neighbor Discovery) 和 ND Snooping 支持 IPv6 Ping 支持 VRRP6 支持 DHCPv6 Snooping、DHCPv6 Server、DHCPv6 Relay		
组播	支持 IGMP V1/V2/V3 Snooping 支持成员端口快速离开 支持 IGMP Snooping Proxy 功能 支持 MLD Snooping 支持基于端口的组播流量抑制 支持跨 VLAN 组播复制 支持可控组播		
QoS/ACL	支持根据 ACL 进行流分类 支持基于 outer 8021p、outer vlan、源 MAC、以太网类型的流分类 支持对分类后报文流的访问控制 支持基于流分类的流量监管 支持按照流分类结果重标记报文 支持分类后报文进入指定调度队列中 支持流分类、流行为的组合应用 支持出、入端口流量限速 支持基于端口和队列整形 支持尾部丢弃 支持 PQ (Priority Queuing) 调度 支持 DRR (Deficit Round Robin) 调度 支持 PQ+DRR 调度 支持 WRR (Weighted Round Robin) 调度 支持 PQ+WRR 调度		
可靠性	支持 STP (IEEE 802.1d) , RSTP (IEEE 802.1w) 和 MSTP (IEEE 802.1s) 协议		

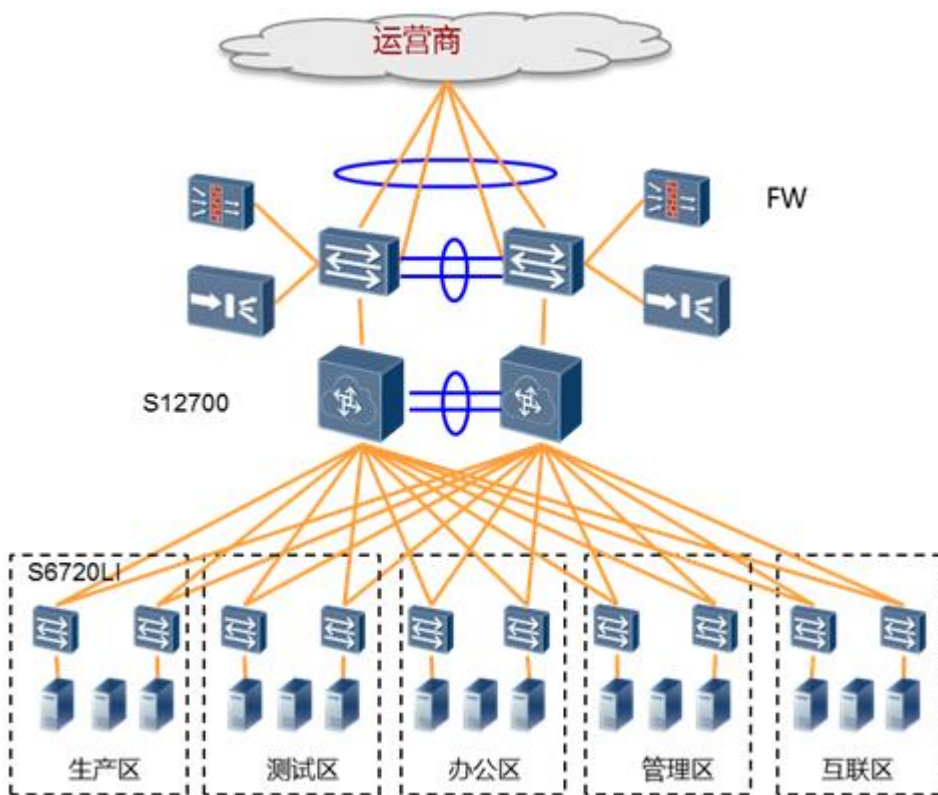
项目	S6720-16X-LI-16S-AC	S6720-26Q-LI-24S-AC	S6720S-32X-LI-32S-AC
	S6720S-16X-LI-16S-AC	S6720S-26Q-LI-24S-AC	
	支持 BPDU 保护、根保护和环回保护 支持 RRPP 环型拓扑和 RRPP 多实例 支持 SmartLink 树型拓扑和 SmartLink 多实例，提供主备链路的毫秒级保护 支持智能以太保护协议（SEP） 支持 ERPS 以太环保护协议（G.8032） 支持增强 Trunk（E-trunk）		
安全特性	支持防止 DOS、ARP 攻击功能、ICMP 防攻击 支持 IP、MAC、端口、VLAN 的组合绑定 支持端口隔离、端口安全、Sticky MAC 支持 MAC 地址强制转发（MFF） 支持 MAC 地址学习数目限制 支持 IEEE 802.1X 认证，支持单端口最大用户数限制 支持 AAA 认证，支持 Radius、HWTACACS、NAC 等多种方式 支持 CPU 保护功能		
超级虚拟交换网（SVF）	支持作为 SVF Client 角色		
管理和维护	支持智能堆叠 iStack（业务口实现） 支持虚拟电缆检测（VCT） 支持以太网 OAM（802.3ah 和 802.1ag） 支持 SNMPv1/v2c/v3 支持 RMON 支持网管系统、支持 WEB 网管特性 支持系统日志、分级告警 支持 GVRP 协议 支持 MUX VLAN 功能 支持 sFlow 支持 SSH V2.0 支持 HTTPS		
环境要求	工作温度：0-1800 m，0-45°C；1800-5000 m，海拔每增加 220 米最高温度降低 1°C 相对湿度：5%~95%（无凝露）		
输入电压	AC： <ul style="list-style-type: none"> • 额定电压范围：100-240V AC；50/60Hz • 最大电压范围：90-264V AC；47/63Hz 		
外形尺寸 mm	420×220×43.6	420×220×43.6	420×220×43.6

项目	S6720-16X-LI-16S-AC S6720S-16X-LI-16S-AC	S6720-26Q-LI-24S-AC S6720S-26Q-LI-24S-AC	S6720S-32X-LI-32S-AC
(宽×深×高)			
典型功耗	45.2W	67.1W	71.8W

组网应用

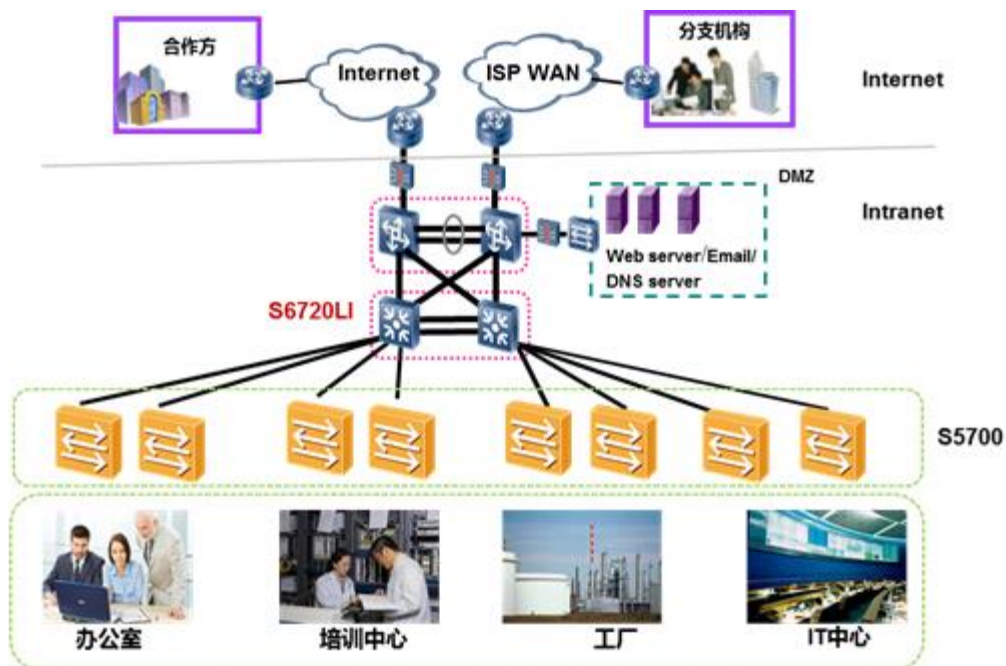
数据中心的典型应用

如下图，采用 S12700 系列敏捷交换机作为数据中心核心，通过集成的防火墙、负载均衡等多业务板卡来实现安全保证和流量均衡。万兆服务器接入可使用 S6720-LI 提供高密度的万兆接入方案。



园区网络中的应用

S6720-LI 可用于中小型园区网的接入或者汇聚，其业界领先的高密度全线速万兆端口，顺应网络带宽需求日益膨胀的趋势；其丰富的业务特性、完善的安全控制机制使得 S6720-LI 成为园区交换机高性价比的选择。



订购信息

S6720-LI 系列交换机订购信息一览表:

型号	产品描述
S6720-16X-LI-16S-AC	S6720-16X-LI-16S-AC (16个万兆 SFP+, 交流供电)
S6720S-16X-LI-16S-AC	S6720S-16X-LI-16S-AC (16个万兆 SFP+, 交流供电)
S6720-26Q-LI-24S-AC	S6720-26Q-LI-24S-AC (24个万兆 SFP+, 2个 40GE QSFP+, 交流供电)
S6720S-26Q-LI-24S-AC	S6720S-26Q-LI-24S-AC (24个万兆 SFP+, 2个 40GE QSFP+, 交流供电)
S6720S-32X-LI-32S-AC	S6720S-32X-LI-32S-AC (32个万兆 SFP+, 交流供电)

更多信息

获取更多关于华为交换机的相关信息, 敬请访问华为网站 <http://e.huawei.com> 或联系华为当地销售机构。


您也可以通过如下方式联系我们:

- 全球分支机构: <http://e.huawei.com/en/service-hotline>
- 企业用户技术支持网站: <http://support.huawei.com/enterprise/>
- 企业用户服务邮箱: support_e@huawei.com

版权所有 © 华为技术有限公司 2020。保留一切权利。

非经本公司书面许可，任何单位和个人不得擅自摘抄、复制本文档内容的部分或全部，并不得以任何形式传播。

商标声明

 HUAWEI 和其他华为商标均为华为技术有限公司的商标。

本文档提及的其他所有商标或注册商标，由各自的所有人拥有。

注意

您购买的产品、服务或特性等应受华为公司商业合同和条款的约束，本文档中描述的全部或部分产品、服务或特性可能不在您的购买或使用范围之内。除非合同另有约定，华为公司对本文档内容不做任何明示或默示的声明或保证。

由于产品版本升级或其他原因，本文档内容会不定期进行更新。除非另有约定，本文档仅作为使用指导，本文档中的所有陈述、信息和建议不构成任何明示或暗示的担保。

华为技术有限公司

地址：深圳市龙岗区坂田华为总部办公楼

邮编：518129

网址：e.huawei.com