

华为 FusionServer Pro

# V6 机架服务器

+智能 计算进化



华为技术有限公司





## | 极致算力，高密灵活部署 |



1288H V6 (4盘)

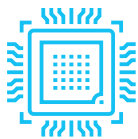


1288H V6 (8盘)



1288H V6 (10盘)

华为FusionServer Pro 1288H V6是一款1U2路机架服务器，适用于云计算、虚拟化、高性能计算(HPC)、大数据处理等负载的高密度部署，提升数据中心空间利用率。1288H V6在1U空间里可配置2路英特尔® 至强® 可扩展处理器、32条DDR4内存及4\*3.5"或10\*2.5"的本地存储资源(可配置4/10个NVMe SSD硬盘)。集成DEMT智能功耗管理、FDM智能故障管理等专利技术，可选配华为FusionDirector全生命周期管理软件，能够有效降低运营成本、提升投资回报。



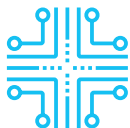
### 强劲性能，更高密度

- 1U空间支持2颗英特尔® 至强® 可扩展处理器，处理器互联总线UPI速率达11.2GT/s，单CPU最高支持40个计算核心，支持Intel® Turbo Boost 2.0版本睿频加速技术、Hyper-threading超线程技术及高级矢量扩展指令集(AVX-512)，单颗处理器计算性能较上一代提升最高达46%
- 支持32条DDR4内存，内存容量可达8.192TB（配置256GB内存条），满足大容量内存应用需求
- 支持16条英特尔® 傲腾™ 持久内存（Optane™ PMem）200系列作为易失或者非易失存储和16条DDR4内存搭配使用，内存容量可达12TB（配置512GB 傲腾™持久内存和256GB DDR4内存），满足多种负载所需
- 支持OCP 3.0网卡，2个FLEX IO插卡槽位分别支持2个OCP 3.0网卡，支持按需选配



### 智慧节能，优化能效

- 专利DEMT(Dynamic Energy Management Technology)智能功耗管理技术，采用部件休眠、PID节能调速、电源主备供电等多维度节能措施，在不影响负载性能的前提下节省整机功耗高达18%
- 采用80PLUS® 钛金高效电源模块，高达96%的能效转换率，并通过中国节能产品认证
- 可选配900W/1200W/1500W/2000W等不同电源模块，灵活适配不同功率要求，1200W/1500W采用直流及高压直流HVDC技术，提高能源利用率



### 智能管理，开放集成

- FusionDirector 服务器全生命周期智能运维，五大智能技术提升运维效率30%
  - » 智能维护，实现预诊愈一体化，对关键部件精准管理，故障诊断准确率高达93%，宕机率降低50%
  - » 智能升级，实现一键自动化，云端协同快速制定策略，固件版本批量自动齐套、自动升级，效率提升20倍
  - » 智能发现，实现部件级可视化，秒级资产自动盘点，实时轨迹追踪，准确率100%
  - » 智能节能，实现动态精细化，集成DEMT 2.0 动态节能技术，服务器整机节能18%
  - » 智能部署，实现流水线式部署，按需一键切换工作模式，部署效率提升10倍
- 标准化开放接口及开发指南，易于第三方管理软件无缝集成

# 华为 FusionServer Pro 1288H V6服务器



形态	1U机架服务器
处理器	1/2个第三代英特尔® 至强® 可扩展处理器（Ice Lake）（8300/6300/5300/4300系列），最高270W
芯片组	Intel C621A
内存	32个DDR4内存插槽，最高3200MT/s，最多16条英特尔® 傲腾™ 持久内存200系列，最高3200MT/s
本地存储	支持多种不同的硬盘配置，硬盘支持热插拔： <ul style="list-style-type: none"><li>• 可配置10个2.5英寸硬盘（6~10个NVMe SSD硬盘与0~4个SAS/SATA硬盘，总硬盘数≤10）</li><li>• 可配置10个2.5英寸SAS/SATA/SSD硬盘（2~4个NVMe SSD硬盘与6~8个SAS/SATA硬盘，总硬盘数≤10）</li><li>• 可配置10个2.5英寸SAS/SATA/SSD硬盘</li><li>• 可配置8个2.5英寸SAS/SATA/SSD硬盘</li><li>• 可配置4个3.5英寸SAS/SATA/SSD硬盘</li></ul> 支持Flash存储： <ul style="list-style-type: none"><li>• 双M.2 SSDs</li></ul>
RAID支持	可选配支持RAID0、1、10、5、50、6、60等，支持Cache超级电容保护，提供RAID级别迁移、磁盘漫游、自诊断、Web远程设置等功能
网络	支持多种网络扩展能力。 支持OCP 3.0网卡 -2个FLEX IO插卡槽位分别支持2个OCP 3.0网卡，支持按需选配。支持热插拔
PCIe扩展	支持6个PCIe扩展槽位，包括1个RAID卡专用的PCIe扩展卡，2个OCP3.0网卡专用的FLEX IO扩展槽位，3个标准PCIe4.0扩展
风扇	7个热插插对旋风扇，支持N+1冗余
电源	可配置2个冗余热插拔电源，支持1+1冗余，可选规格如下： <ul style="list-style-type: none"><li>• 900W AC白金/钛金电源（输入：100V AC~240V AC或192V DC~288V DC）</li><li>• 1500W AC白金电源 1000W（输入：100V AC~127V AC） 1500W（输入：200V AC~240V AC或192V DC~288V DC）</li><li>• 1500W 380V高压直流电源（输入：260V DC~400V DC）</li><li>• 1200W -48V~-60V直流电源（输入：-38.4V DC~-72V DC）</li><li>• 2000W AC白金电源 1800W（输入：200V AC~220V AC或192V DC~200V DC） 2000W（输入：220V AC~240V AC或200V DC~288V DC）</li></ul>
管理	华为iBMC芯片集成1个专用管理GE网口，提供全面的故障诊断、自动化运维、硬件安全加固等管理特性。 <ul style="list-style-type: none"><li>• iBMC支持Redfish、SNMP、IPMI2.0等标准接口；提供基于HTML5/VNC KVM的远程管理界面；支持监控、诊断、配置、Agentless及远程控制等带外管理功能，简化管理复杂度</li><li>• 可选配华为FusionDirector管理软件，提供五大智能等高级管理特性，实现全生命周期智能化、自动化、可视化、精细化管理</li></ul>
操作系统	Microsoft Windows Server、SUSE Linux Enterprise Server、CentOS、Oracle、Ubuntu、Vmware exsi 等
安全特性	支持加电密码、管理员密码、TPM 2.0、安全面板、安全启动、开盖检测等安全特性
工作温度	5°C - 45°C (41°F-113°F) (符合ASHRAE Class A1/A2/A3/A4)
产品认证	CE、UL、FCC、CCC、VCCI、RoHS 等
安装套件	支持L型滑道、可伸缩滑道、抱轨
尺寸(高x宽x深)	3.5英寸硬盘机箱尺寸：43.5 mm × 447mm × 790 mm 2.5英寸硬盘机箱尺寸：43.5 mm × 447mm × 790 mm

## 灵活配置，适应多种负载所需



2288H V6(8盘)



2288H V6(12盘)

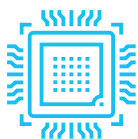


2288H V6(24盘)



2288H V6(25盘)

华为FusionServer Pro 2288H V6是一款2U2路机架服务器，配置灵活，可广泛适用于云计算、虚拟化、数据库、大数据等负载。2288H V6可配置2路英特尔® 至强® 可扩展处理器、32条DDR4内存、14个PCIe扩展槽、支持大容量的本地存储资源。集成DEMT智能功耗管理、FDM智能故障管理等专利技术，可选配华为FusionDirector全生命周期管理软件，能够有效降低运营成本、提升投资回报。



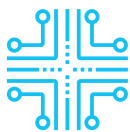
### 强劲性能，灵活配置

- 2U空间支持2颗英特尔® 至强® 可扩展处理器，处理器互联总线UPI速率高达11.2GT/s，单CPU最高支持40个计算核心，支持Intel® Turbo Boost睿频加速技术、Hyper-threading超线程技术及高级矢量扩展指令集 (AVX-512)，单颗处理器计算性能较上一代提升最高达46%
- 支持16/32条DDR4内存插槽可选，最大内存容量可达8.192TB（配置256GB内存条），满足大容量内存应用需求
- 支持16条英特尔® 傲腾™ 持久内存（Optane™ PMem）200系列作为易失或非易失存储和12条DDR4内存搭配使用。内存容量可达12TB（配置512GB 傲腾™ 持久内存和256GB DDR4内存），满足多种负载所需
- 最大支持4个300W全高全长双宽GPU加速卡，或8个全高全长单宽GPU加速卡，或11个半高半长GPU卡加速卡，提供超强异构算力
- 最大支持45个2.5英寸硬盘，或支持34个全NVMe SSD，满足大容量存储需求
- 支持OCP 3.0网卡，2个FLEX IO插槽位分别支持2个OCP 3.0网卡，支持按需选配



### 智慧节能，优化能效

- 专利DEMT（Dynamic Energy Management Technology）智能功耗管理技术，采用部件休眠、PID节能调速、电源主备供电等多维度节能措施，在不影响负载性能的前提下节省整机功耗高达18%
- 采用80PLUS® 钛金高效电源模块，高达96%的能效转换率，并通过中国节能产品认证
- 可选配900W/1200W/1500W/2000W/3000W等不同电源模块，灵活适配不同功率要求，1200W/1500W采用直流及高压直流HVDC技术，提高能源利用率



### 智能管理，开放集成

- 专FusionDirector 服务器全生命周期智能运维，五大智能技术提升运维效率30%
  - » 智能维护，实现预诊断一体化，对关键部件精准管理，故障诊断准确率高达93%，宕机率降低50%
  - » 智能升级，实现一键自动化，云端协同快速制定策略，固件版本批量自动齐套、自动升级，效率提升20倍
  - » 智能发现，实现部件级可视化，秒级资产自动盘点，实时轨迹追踪，准确率100%
  - » 智能节能，实现动态精细化，集成DEMT 2.0 动态节能技术，服务器整机节能18%
  - » 智能部署，实现流水线式部署，按需一键切换工作模式，部署效率提升10倍
- 标准化开放接口及开发指南，易于第三方管理软件无缝集成

# 华为 FusionServer Pro 2288H V6服务器



形态	2U机架服务器
处理器	1/2个第三代英特尔® 至强® 可扩展处理器（Ice Lake）（8300/6300/5300/4300系列），最高270W
芯片组	Intel C621A
内存	32/16个DDR4内存插槽灵活可选，最高3200MT/s；最多16条英特尔® 傲腾™ 持久内存200系列，最高3200MT/s
本地存储	支持多种不同的硬盘配置，硬盘支持热插拔： <ul style="list-style-type: none"><li>• 可配置8-31个2.5英寸SAS/SATA/SSD硬盘</li><li>• 可配置12-20个3.5英寸SAS/SATA硬盘</li><li>• 可配置8/12/16/24个NVMe SSD盘</li><li>• 最大支持45个2.5英寸硬盘，或支持34个全NVMe SSD</li></ul> 支持Flash存储： <ul style="list-style-type: none"><li>• 双M.2 SSDs</li></ul>
RAID支持	可选配支持RAID0、1、10、1E、5、50、6、60等，支持Cache超级电容保护，提供RAID级别迁移、磁盘漫游、自诊断、Web远程设置等功能
网络	支持多种网络扩展能力 支持OCP 3.0网卡 -2个FLEX IO插卡槽位分别支持2个OCP 3.0网卡，支持按需选配。支持热插拔
PCIe扩展	最多14个PCIe4.0扩展槽位，包括1个RAID卡专用的PCIe扩展槽位，2个OCP3.0专用FLEX IO扩展槽位，11个标准PCIe4.0扩展槽位。
异构加速卡	支持4个300W全高全长双宽GPU加速卡/11个半高半长GPU加速卡/8个全高全长单宽GPU加速卡
风扇	4个热插插对旋风扇，支持N+1冗余
电源	<ul style="list-style-type: none"><li>• 900 W AC白金/钛金电源(输入：100 V AC ~ 240 V AC或192V DC ~ 288V DC)</li><li>• 1500W AC白金电源 1000W（输入：100V AC ~ 127V AC） 1500W（输入：200V AC ~ 240V AC或192V DC ~ 288V DC）</li><li>• 1500W 380V高压直流电源（输入：260V DC ~ 400V DC）</li><li>• 1200W -48V ~ -60V直流电源（输入：-38.4V DC ~ -72V DC）</li><li>• 3000W AC钛金电源 2500W（输入：200V AC ~ 220V AC） 2900W（输入：220V AC ~ 230V AC） 3000W（输入：230V AC ~ 240V AC）</li><li>• 2000W AC白金电源 1800W（输入：200V AC ~ 220V AC或192V DC ~ 200V DC） 2000W（输入：220V AC ~ 240V AC或200V DC ~ 288V DC）</li></ul>
管理	华为iBMC芯片集成1个专用管理GE网口，提供全面的故障诊断、自动化运维、硬件安全加固等管理特性。 <ul style="list-style-type: none"><li>• iBMC支持Redfish、SNMP、IPMI2.0等标准接口；提供基于HTML5/VNC KVM的远程管理界面；支持监控、诊断、配置、Agentless及远程控制等带外管理功能，简化管理复杂度</li><li>• 可选配华为FusionDirector管理软件，提供五大智能等高级管理特性，实现全生命周期智能化、自动化、可视化、精细化管理</li></ul>
操作系统	Microsoft Windows Server、SUSE Linux Enterprise Server、CentOS、Oracle、Ubuntu、Vmware exsi 等
安全特性	支持加电密码、管理员密码、TPM 2.0、安全面板、安全启动、开盖检测等安全特性
工作温度	5°C - 45°C（41°F-113°F）（符合ASHRAE Class A1/A2/A3/A4）
产品认证	CE、UL、CCC、FCC、VCCI、RoHS等
安装套件	支持L型滑道、可伸缩滑道、抱轨
尺寸(高x宽x深)	3.5英寸硬盘机箱尺寸：86.1mm × 447 mm × 790 mm 2.5英寸硬盘机箱尺寸：86.1mm × 447 mm × 790 mm



5288 V6

## | 混合存储架构，数据分级存储 |

华为FusionServer Pro 5288 V6是一款4U2路机架服务器，适用于热温冷数据分级部署、历史数据归档等业务需求，凭借高效设计，在确保卓越计算性能的同时，提供灵活、超大容量的本地存储扩展能力，降低数据存储成本。5288 V6在4U空间里可配置2路英特尔® 至强® 可扩展处理器、32条DDR4内存及44\*3.5" +4\*NVMe SSD)的本地存储资源。集成DEMT智能功耗管理、FDM智能故障管理等专利技术，可选配华为FusionDirector全生命周期管理软件，能够有效降低运营成本、提升投资回报。



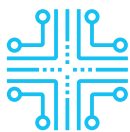
### 超大容量，分级存储

- 4U空间支持2颗英特尔® 至强® 可扩展处理器，处理器互联总线UPI速率达11.2GT/s，单CPU最高支持40个计算核心，支持Intel® Turbo Boost睿频加速技术、Hyper-threading超线程技术及高级矢量扩展指令集(AVX-512)，单颗处理器计算性能较上一代提升最高达46%
- 支持32条DDR4内存，内存容量可达8.192TB（配置256GB内存条），满足大容量内存应用需求
- 支持16条英特尔®傲腾™持久内存（Optane™ PMem）200系列作为易失或者非易失存储和16条DDR4内存搭配使用，内存容量可达12TB（配置512GB 傲腾™ 持久内存和256GB DDR4内存），满足多种负载所需
- 支持44\*3.5" +4\*NVMe SSD，超大存储空间，是热温冷数据分级存储的绝佳之选
- 支持8个半高半长GPU加速卡，满足视频分析业务需求
- 支持OCP 3.0网卡，2个FLEX IO插槽槽位分别支持2个OCP 3.0网卡，支持按需选配



### 智慧节能，优化能效

- 专利DEMT (Dynamic Energy Management Technology) 智能功耗管理技术，采用部件休眠、PID节能调速、电源主备供电等多维度节能措施，在不影响负载性能的前提下节省整机功耗高达18%
- 采用80PLUS® 白金高效电源模块，高达96%的能效转换率，并通过中国节能产品认证
- 可选配900W/1500W/2000W等不同电源模块，灵活适配不同功率要求，提高能源利用率



### 智能管理，开放集成

- FusionDirector 服务器全生命周期智能运维，五大智能技术提升运维效率30%
  - » 智能维护，实现预诊愈一体化，对关键部件精准管理，故障诊断准确率高达93%，宕机率降低50%
  - » 智能升级，实现一键自动化，云端协同快速制定策略，固件版本批量自动齐套、自动升级，效率提升20倍
  - » 智能发现，实现部件级可视化，秒级资产自动盘点，实时轨迹追踪，准确率100%
  - » 智能节能，实现动态精细化，集成DEMT 2.0 动态节能技术，服务器整机节能18%
  - » 智能部署，实现流水线式部署，按需一键切换工作模式，部署效率提升10倍
- 标准化开放接口及开发指南，易于第三方管理软件无缝集成

# 华为 FusionServer Pro 5288 V6服务器



形态	4U机架服务器
处理器	1/2个第三代英特尔® 至强® 可扩展处理器（Ice Lake）（8300/6300/5300/4300系列），最高270W
芯片组	Intel® C621A
内存	32个DDR4内存插槽，最高3200MT/s；最多16条英特尔® 傲腾™ 持久内存200系列，最高3200MT/s
本地存储	支持多种不同的硬盘配置，硬盘支持热插拔： 可配置36-44个3.5英寸SAS/SATA硬盘，同时可配置4个NVMe SSD • 可配置24个3.5英寸SAS/SATA前置硬盘 • 可配置4个3.5英寸SAS/SATA内置硬盘 • 可配置16个3.5英寸SAS/SATA + 8个2.5英寸SAS/SATA后置硬盘（或4个2.5英寸硬盘+4个NVMe SSD硬盘） 支持Flash存储： • 双M.2 SSDs
RAID支持	可选配支持RAID0、1、5、50、6、60等，支持Cache超级电容保护，提供RAID级别迁移、磁盘漫游、自诊断、Web远程设置等功能支持多种网络扩展能力。
网络	支持多种网络扩展能力。 OCP 3.0网卡 - 2个FLEX IO插卡槽位分别支持2个OCP 3.0网卡，支持按需选配。-支持热插拔
PCIe扩展	最多11个PCIe 4.0扩展槽位，包括1个RAID卡专用的PCIe扩展槽位，2个OCP 3.0专用FLEX IO扩展槽位，8个标准PCIe 4.0扩展槽位
风扇	4个热拔插风扇，支持N+1冗余
电源	可配置2个冗余热插拔电源，支持1+1冗余，可选规格如下： • 900W AC白金/钛金电源（输入：100V AC~240V AC或192V DC~288V DC） • 1500W AC白金电源 1000W（输入：100V AC~127V AC） 1500W（输入：200V AC~240V AC或192V DC~288V DC） • 2000W AC白金电源 1800W（输入：200V AC~220V AC或192V DC~200V DC） 2000W（输入：220V AC~240V AC或200V DC~288V DC）
管理	华为iBMC芯片集成1个专用管理GE网口，提供全面的故障诊断、自动化运维、硬件安全加固等管理特性 • iBMC支持Redfish、SNMP、IPMI2.0等标准接口；提供基于HTML5/VNC KVM的远程管理界面；支持监控、诊断、配置、Agentless及远程控制等带外管理功能，简化管理复杂度 • 可选配华为FusionDirector管理软件，提供五大智能等高级管理特性，实现全生命周期智能化、自动化、可视化、精细化管理
操作系统	Microsoft Windows Server、SUSE Linux Enterprise Server、CentOS、Oracle、Ubuntu、Vmware esxi 等
安全特性	支持加电密码、管理员密码、TPM 2.0、安全面板、安全启动、开盖检测等安全特性
工作温度	工作温度：5℃~40℃（41°F~104°F）（符合ASHRAE Class A1/A2/A3）
产品认证	CE、UL、CCC、FCC、VCCI、RoHS等
安装套件	支持L型滑道、可伸缩滑道、抱轨
尺寸(高x宽x深)	机箱尺寸：175 mm×447 mm×790 mm

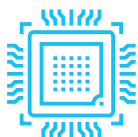




2488H V6

## | 关键业务服务器，稳定可靠 |

华为FusionServer Pro 2488H V6是最新推出的2U4路机架服务器，适用于云计算、虚拟化、高性能计算(HPC)、数据库、SAP HANA等计算密集型场景。相比于2台2U2路机架服务器，在虚拟化应用场景中2488H V6可以带来更多的OPEX节省。2488H V6在2U空间内可配置4个第三代英特尔® 至强® 可扩展处理器，48条DDR4内存，11个PCIe扩展插槽以及最多25个2.5"的本地存储资源。集成DEMT智能功耗管理、FDM智能故障管理等专利技术，可选配华为FusionDirector全生命周期管理软件，能够有效降低运营成本、提升投资回报。



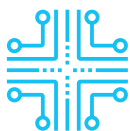
### 更强性能，更高效率

- 2U空间支持4个第三代英特尔®至强®可扩展处理器，每个处理器最高支持28个计算核心，支持Intel® Turbo Boost睿频加速技术、超线程技术及高级矢量扩展指令集(AVX-512)，通过6条10.4GT/s UPI互连链路提升服务器的处理性能
- 支持英特尔®深度学习加速 (Intel® DL Boost) 功能，借助最新的BFloat16指令集及矢量神经网络指令 (VNNI)，较上一代处理器 (FP32) 最高可提升高达93%的训练和90%的推理性能
- 支持最大48条3200MT/s RDIMM和LRDIMM类型的DDR4内存，内存容量可达12TB，满足大容量内存应用需求
- 支持最大24条英特尔®傲腾™持久内存 (Optane™PMem) 200系列，与DDR4内存搭配使用，内存容量高达18TB，满足多种负载所需
- 支持2个双槽位的全高全长或4个单槽位半高半长的GPU异构加速卡，为AI分析推理和训练场景提供超强算力
- 支持最大25个2.5"SAS/SATA硬盘，最多24个NVMe SSD，多种存储介质组合应用实现数据分级和极致性能
- 支持BSST (Boot Speedup Storage Technology)启动加速存储技术，2个M.2 SSD安装OS，与数据分离部署，支持M.2 SSD热插拔和硬RAID



### 智慧节能，优化能效

- 专利DEMT(Dynamic Energy Management Technology)智能功耗管理技术，采用关键部件休眠调频、PID/DTS 智能风扇调速、电源主备供电等多维度节能措施，在不影响负载性能的前提下节省整机功耗高达15%
- 选配900W/1200W/1500W/2000W/2200W/3000W等不同功率的电源模块满足多种负载和超强性能需求
- 选配1500W HV DC电源，采用高压直流HVDC技术，支持94%以上的能源利用率
- 采用80PLUS®钛金高效电源模块，高达96%的能效转换率



### 智能管理，开放集成

- FusionDirector 服务器全生命周期智能运维，五大智能技术提升运维效率30%
  - » 智能维护，实现预诊断一体化，对关键部件精准管理，故障诊断准确率高达93%，宕机率降低50%
  - » 智能升级，实现一键自动化，云端协同快速制定策略，固件版本批量自动齐套、自动升级，效率提升20倍
  - » 智能发现，实现部件级可视化，秒级资产自动盘点，实时轨迹追踪，准确率100%
  - » 智能节能，实现动态精细化，集成DEMT 2.0 动态节能技术，服务器整机节能18%
  - » 智能部署，实现流水线式部署，按需一键切换工作模式，部署效率提升10倍
- 标准化开放接口及开发指南，易于第三方管理软件无缝集成



# 华为 FusionServer Pro 2488H V6服务器



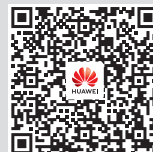
形态	2U机架服务器
处理器	2/4个第三代英特尔® 至强® 可扩展处理器5300/6300/8300系列，最高250W
芯片组	Intel C621A
内存	48个DDR4内存插槽，最高3200MT/s；最多24条英特尔® 傲腾™ 持久内存200系列，最高2666MT/s
本地存储	支持多种不同的硬盘配置，硬盘支持热插拔： <ul style="list-style-type: none"><li>• 可配置8个前置的2.5英寸SAS/SATA硬盘</li><li>• 可配置24个前置的2.5英寸SAS/SATA硬盘</li><li>• 可配置25个前置的2.5英寸SAS/SATA硬盘</li><li>• 可配置4个前置的2.5英寸SAS/SATA硬盘和8个NVMe SSD硬盘</li><li>• 可配置4个前置的2.5英寸SAS/SATA硬盘和16个NVMe SSD硬盘</li></ul> 支持Flash存储： <ul style="list-style-type: none"><li>• 双M.2 SSD</li></ul>
RAID支持	可选配支持RAID0、1、1E、10、5、50、6、60等，支持Cache超级电容保护，提供RAID级别迁移、磁盘漫游、自诊断、Web远程设置等功能
网络	1个可选OCP3.0网卡；可选配2个GE、2个10GE、2个25GE或2个100GE接口，支持可热插拔、NC-SI、WOL和PXE特性
异构加速卡	支持2个双槽位的全高全长或4个单槽位半高半长的GPU异构加速卡，详询 <a href="https://support.huawei.com/online/tools/web/ftca/index?serise=2">https://support.huawei.com/online/tools/web/ftca/index?serise=2</a>
风扇	6个热插拔风扇，支持N+1冗余
电源	可配置2个冗余热插拔电源，支持1+1冗余，可选规格如下： <ul style="list-style-type: none"><li>• 3000W AC钛金电源 2500W（输入：200V AC~220V AC） 2900W（输入：220V AC~230V AC） 3000W（输入：230V AC~240V AC）</li><li>• 2000W AC白金电源 1800W（输入：200V AC~220V AC或192V DC~200V DC） 2000W（输入：220V AC~240V AC或200V DC~288V DC）</li><li>• 900W AC白金/钛金电源（输入：100V AC~240V AC或192V DC~288V DC）</li><li>• 1500W HV DC电源（输入：260V DC~400V DC或200V AC~277V AC）</li><li>• 2200W DC电源（输入：-38.4V DC-72V DC）</li><li>• 1200W DC电源（输入：-38.4V DC~-72V DC）</li></ul>
管理	华为iBMC芯片集成1个专用管理GE网口，提供全面的故障诊断、自动化运维、硬件安全加固等管理特性。 <ul style="list-style-type: none"><li>• iBMC支持Redfish、SNMP、IPMI2.0等标准接口；提供基于HTML5/VNC KVM的远程管理界面；支持监控、诊断、配置、Agentless及远程控制等带外管理功能，简化管理复杂度</li><li>• 可选配华为FusionDirector管理软件，提供五大智能等高级管理特性，实现全生命周期智能化、自动化、可视化、精细化管理</li></ul>
操作系统	支持Microsoft Windows Server、Red Hat Enterprise Linux、SUSE Linux Enterprise Server、CentOS、Citrix XenServer、VMware ESXi等，详询 <a href="https://support.huawei.com/online/tools/web/ftca/index?serise=2">https://support.huawei.com/online/tools/web/ftca/index?serise=2</a>
安全特性	支持加电密码、管理员密码、TCM/TPM 2.0、安全面板、开箱检测等安全特性
工作温度	5°C - 40°C (41°F-104°F)（符合ASHRAE A3）
产品认证	CE、UL、FCC、CCC、RoHS等
安装套件	支持可伸缩滑道、抱轨及理线架
尺寸(高x宽x深)	机箱尺寸：86.1mm × 447mm × 790mm

## 如需更多信息

如需了解华为服务器的更多信息，请联系华为销售代表或业务合作伙伴，或访问：  
<https://e.huawei.com/cn/products/servers/fusionserver-pro>

版权所有 © 华为技术有限公司 2021。

保留一切权利。本资料仅供参考，不构成任何形式的承诺。





扫描下载电子版



扫描了解其他服务器信息

华为技术有限公司  
深圳龙岗区坂田华为基地  
电话: +86 755 28780808  
邮编: 518129  
www.huawei.com

#### 商标声明

 HUAWEI, HUAWAI,  是华为技术有限公司商标或者注册商标, 在本手册中以及本手册描述的产品中, 出现的其它商标, 产品名称, 服务名称以及公司名称, 由其各自的所有人拥有。

#### 免责声明

本文档可能含有预测信息, 包括但不限于有关未来的财务、运营、产品系列、新技术等信息。由于实践中存在很多不确定因素, 可能导致实际结果与预测信息有很大的差别。因此, 本文档信息仅供参考, 不构成任何要约或承诺, 华为不对您在本文档基础上做出的任何行为承担责任。华为可能不经通知修改上述信息, 恕不另行通知。

版权所有 © 华为技术有限公司 2021。保留一切权利。

非经华为技术有限公司书面同意, 任何单位和个人不得擅自摘抄、复制本手册内容的部分或全部, 并不得以任何形式传播。

## 为什么选择华为服务器

华为是全球领先的服务器供应商, 其产品系列包括机架服务器、高密服务器、刀片服务器、液冷服务器、异构服务器及KunLun关键业务服务器, 是唯一集研发、生产、交付于一体的服务器生产商。华为服务器高质量、高可靠、性能卓越、管理便捷, 绿色节能、安全可信、广泛应用于政府、金融、电力、互联网、运营商、能源、交通、教育等行业, 服务于全球10,000+行业客户。